

በስመ፡ ለብ፡ ወ
 ወልደ፡ ወመገ
 ራስ፡ ተደሰ፡ ል
 ለግዕዝ፡ ጸሎ
 ተ፡ ዘለግግገልተ
 ነ፡ ተደሰተ፡ ደ
 ግደል፡ ሀገርዮ
 ሃዕ፡ ዘጸለዩተ፡
 በቲ፡ በውሰተ፡
 ሀገር፡ በርቶሱ፡
 ወተ፡ ራቲሁ፡ ዝ
 ሎሙ፡ ሎጻው
 ግቲ፡ ወለድ፡ ጌ
 ዮቲ፡ ለመገተዮ
 ሰ፡ ረድሶ፡ ወለ
 ግዕዝ፡ ሰብሎ፡ ሀ
 ግር፡ ጸሎተ፡ ወ
 በረከተ፡ ዮሃሉ፡
 ግዕዝ፡ ግብር፡
 ። ለ
 ግላግዕ፡ ለሀገር፡
 ደቡ፡ ለግብር፡

ሌ የሱሱ፡ ከርከ
 ቶሱ፡ ሎቲ፡ ስብ
 ሐተ፡ ለገሰከኒ
 ሁ፡ ግጽ፡ ሐግ፡ ወ
 ቦለርዳኢ ሁ፡ ተ
 ደሰግ፡ ወግ፡ ራ
 ግ፡ በልግቲ፡ ዘቲ፡
 ጸሎተ፡ ከመ፡ ሌ
 ልቦ፡ ዘየለግራ፡
 ኢመላ ለከተ፡ ወ
 ሌሊቲ፡ ሀገር፡ ል
 ክተ፡ ሰ፡ ራ፡ ራ፡ ል፡
 ወከ፡ ራ፡ ራ፡ ል፡ ወ
 ሌ ል ለግዕዝ ራ
 ግቲ፡ ሰ፡ ሀገር፡ ተ፡
 ዘለግበሉ፡ ለሎ
 አብ፡ ወወልድ፡ ወ
 መገራ ሰ፡ ተደሰ፡
 ል ለግዕዝ፡ ል፡ ።
 ሰግዕ፡ ለል፡ ።
 ተደሰ፡ ግብር፡
 ወስመ ስብ፡

INSTITUTO UNIV. ORIENTALE
 N. Inv. 477
 AFRICANISTICA

ለከ፡ በሰሙ፡
 ዓቢያ፡ ወወመ
 ሩ፡ ክቡር፡ ከመ-
 ተረጽገው፡ ለተ-
 ኩሎ፡ ዘጎሠ
 የኩሎ፡ ዘጎተ፡
 ተቤ፡ ያግግል፡
 ወክዕቦ፡ ለልክ
 ለተ፡ ጎጸረ፡ ላ-
 ወርገዮተ፡ ሰ
 ማየ፡ ጎየ፡ ተር
 ህው፡ ወገጸረ
 ቸ፡ ለወልጽ፡ ፍ
 ቱር፡ ወልጽ፡
 ይገብር፡ ወ-ሰ
 ተ፡ ለርዳግ፡
 በየማገ፡ ለ-ቡ
 ወተመጸጠ
 ተ፡ ወርዳተ፡
 ተያሚ፡ ላ፡ ስ
 ሰባገ፡ ተሰጥ
 ቱ፡ ወዘሎ፡ ስ
 ራዊተ፡ ለሰግ
 ያተ፡ ለሰተር
 ለየ፡ ላተ፡ ስ
 ግዕዝተ፡ መ

ንቦሩ፡ ለፍቱር፡
 ወልጽ፡ ወሰብ፡ ር
 ለየቸሙ፡ ለኩ
 ሎሙ፡ ለሰተግ
 ቶ፡ ግተ፡ ጎሰ፡ ዋህ
 ያ፡ ወልጽ፡ ወጊ
 ኪ፡ ላ፡ ተመሰው፡
 ሐጽጎ፡ ወከ፡ ስ
 መ፡ ማጽ፡ ወተ
 ሰው፡ ወተርጎ
 ወ፡ ለጎተጽ፡ ሰ
 ፍዋተ፡ ወተፈ
 ተሐ፡ መናሰግ
 ተ፡ ግዕተ፡ ወተ
 ከሊቱ፡ መተብ
 ራተ፡ ወወጽ-ሐ-
 ግዕዝተ፡ ወጸ
 ጎግግግ፡ ለጎግግ
 ተ፡ ወጎግ፡ ወሰ
 ያ፡ ለተለተ፡ ጎ
 ያር፡ የጊዜ፡ ያ
 ግዕዝ፡ ወጽግመ፡
 ወወረጽ፡ ለግሰ
 ማጽ፡ ገወጽ፡ ተሐ
 ያገ፡ ለ-መሰለከተ፡

ወወራዊ-ያል
 ወወራዊቶሙ-
 ይተልው፡ ለታ
 ወ-ጎቲህመ፡
 ወተቦ፡ ያግግ
 ል፡ ስጽገ፡ ስጽ
 ናይ፡ ስጽገ፡ ስ
 ማጎ-ሌል፡ ማሰ
 ያሰ፡ ለግሰ ስኪየ
 ጎግ፡ ጎቦ፡ የፍጠ
 ን፡ ከመ፡ ተረጽ
 ግ፡ ዘው-ሰተ፡ ል
 ግየ፡ በሰግተ፡
 ከደፀው፡ ዘግ
 ተ፡ ጽሎተ፡ ስ
 ስተተ፡ ለግሰ
 ሆ፡ ዘሎ፡ ያግ፡
 ወሐማግ፡ ግሰ
 ረ፡ ወጸማ፡ ወዘ
 ሎ፡ ዘ-ቦግ፡ ጸገ
 ግ፡ ዘይተተረጎ፡
 ወሐዳሰ፡ ገፍሰ፡
 ወሐጎሆ፡ ያግ
 መ፡ ወሐረጽ፡
 ዘሎ፡ ጎግግ

ለሆ፡ ወይዘተ፡ ጎ፡
 ከመ፡ ሰለተ፡ ስ
 ጎተ፡ በተ፡ ተመ
 ልጽ፡ ወይሰሰሎ-
 ስግዕ፡ ሆ፡ ዘሎ፡
 መናፍቅተ፡ ርዕ
 ሰጎ፡ ወዘላግጎ፡
 ወሐይተመየ፡
 ስግዕ፡ ሆ፡ ወዘሎ፡
 ለልጅ ጎቦ፡ መከግ፡
 በጌደሰ፡ ግግተ፡
 ጽሎተ፡ ተያሰ፡
 ተያሰ፡ ተያሰ፡ ስግ
 ከሐብሐር፡ ጸባ
 ጎተ፡ ፍጽ፡ ግ፡ ግ፡
 ሎሰ፡ ሰማየተ፡
 ወግ፡ ጽረ፡ ተያሰ
 ተ፡ ስብሐተክ፡
 ማሕራል፡ በየማ
 ን፡ ወግ፡ በርሐ-ሐ
 በጸጎመ፡ ሩ፡ ፋሐ
 ል፡ በተያላ፡ በያ
 ጎረ፡ ሆ፡ ሰጽክያ
 ል፡ ያግግር፡ ያቦ

ሁ = ለክሊሊ = ወ
ሰላተያል = ሃቲር
ብ = በላገቲሱ
ሰ = ብሐተ = ወላ
ከቲተ = ወልናግ
ያል = ጥሐሌሁሐ
ገ = ወርዖጥ፡ ጸረ
ሐዙ = ጎቤ ክሙ
የጥ፡ ለገ = ማሪ
ጎጥ፡ ለሐተብቲ
ሐ = ጎቤ ክሙ = ወ
በጎያል ክሙ = በ
ርጎና ወያገ፡ ጥ
ሐላ = ሰጸኪያል
መልእክ = ጥሐ
ረተ = ተጎሥሠ
ጥሐላ = የበላገ
ተ = ገብርያ፡ ክ
ሙ = ይረወሱ = ለ
ማሊ = በሐላ = ለ
ጥሐላ = ጥራሁ
ወሐማሙ = ክላ
ፍላ = ወውሰግ
ወየጎያላ = በጎ
ያላ = ወይሰረዳ
ጎማውላሁ = ወ
ጎህዩ = ወላጎተ

ተለጥር = ለግ
ዜሐ = ለሐሙ፡ ገ
ጎ = ተራተዩ፡ ክ
ሙ = ተራተዩ፡ ክ
ላሐሁ = ገግ
ቲ = ግጥ = ለበተ
ሐ = ቲ = ወላገጥ
ጸ = ቲ = ሁብሎ
ቲ = መህሐራልተ
ወርሐተ = ጥሐ
ላ = ቲሎሙ = ተ
ደሐረክ = ወሪተ
ሎ = ቲ = ርድሐተ
አሞሰማደ = ወ
መላሐክተ = መ
ጎራሳውያግ፡
ክሙ = ሃብጽሐ
ዎ = ጎቤክ = ክላ
ጎበላ = ግማ = ወ
ተርክቦ = ጥሐ
ረተ = ክላማዩ
ተ = ለጎብርክ =
ለሐመተክ =
ለግመ፡ ለሐ = ለግ፡

በሐሙ = ለሐ = ወ
ወልደ = ወሙግ
ሊሐ = ተደሐ = ለላ
ጥሐሐ = ለገ = ለጥ
ህላክሙ = ለገ
ወሰክህተ = ለ
ማደ = በበሐሐማ
ቲክሙ = ዘው
አቶሙ = ለክደ
ላ = ፍተሐላ = ግ
ርተያል = ደርተ
ያል = ለልያል = ዘ
ርተያል = ለል
ያል = ቲተሐል
ዮልያል = ክርተ
ያል = ለብተያ
ላ = ማተሐላ =
ሆሪራሐላ = ለ
ክላፍያል = ለው
ክተያል = ቤተ
ያል = ረተያል = ለ
ተርተል = ሰረተ
ላ = ለተያል = ሪ
ላላሐላሐክር

ተያል = ለፍሐላ
ሐል = ለውግተሐ
ል = ወበጎሰሐክ
ላላተ = ክደብሐ
ርሐቲ = ክሙ = ዘ
ውላቶሙ = ለር
ረሐል = ለክሳር
ዋቲር = ጎሐማ
ሐ = ቲራጎ = ሐርግ
ሐ = ዘርኪ = ሐላ
ማ = ተርጥሳ፡ ያ
ረክሐ = ማክጎ
ክሐ = ማተር = ጎ
ሐክላ = ለክሳር
ጎዮጎላርጎ
በራኪያል = ራተ
የሐ = ጎተየሐ
ሐርጎሐ = ማርክ
ኪጎሐ = ሐላማላ
ጎ = ሐረኪክ = ወበ
ጎ ወሰማሳማ
ተተ = ዘውሐተ
አደዋክሙ = ዘው
አቶሙ = መደ
ሙ = ሙሐ = ሙተ
ከተላላ = ለጎ = ረጎ

ው-ስቱታ፡ታ፡በቡ
 ተ፡ልሑ፡ሞ፡ወዝ
 ንቱ፡ልስማቲ
 ክሙ፡ሰራጽር፡
 መተዋጽዖ፡ለ
 ራጽዖል፡ለሞህ
 ለክሙ፡ርሙላ
 ለክተ፡ለለ፡ከግ
 ክሙ፡ተግተቡ፡
 ሥጋሁ፡ለወል
 ድዮ፡ዮህዱ፡ዮህ
 ደ፡ለልብ፡ጊዜ፡
 ገነ፡ደሰክ፡ደ፡ው
 ስተ፡ሙተ፡ብር፡
 ወዝንቱ፡ልሰማ
 ቱክሙ፡ልርዋ
 ል፡ፍሩል፡ፍተክ
 ል፡ከሞሐለክ
 ሙ፡በሰበዩ፡ሐ
 ለብ፡ከልደረክ
 ብ፡ወበክብሩላ
 ወልደ፡ከልደጠ
 ዮተ፡ወበጸጋሁ፡
 ለሙግራሰ፡ተ
 ደስ፡ከደወድለ፡
 ለሞሐብ፡ወደ

ነሥል፡ለሞወ
 ልድ፡ወልልብ
 ክሙ፡ሙባህ
 ሳ፡ከሙ፡ተቱ
 ሙ፡ውስተ፡
 ሙክኅክሙ፡
 ለስክ፡ተሙጽ
 ል፡ኅቡዮ፡ሸል
 ክሙ፡ወተረ
 ጽሙ፡ለተ፡ጽ
 ልተዮ፡ወሸሉ፡
 ከልሐሥሥ፡ል
 ሞኔክሙ፡ል
 ሞሰናዮተ፡ል
 ሞሐለክሙ፡
 ለልክርዮ፡ገ፡ኮ
 ክብ፡ከሠተ፡
 ሰብ፡ወለድክ
 ዮ፡ለፍቱር፡ው
 ልደዮ፡ለኑ፡ልል
 ገክክክ፡ከሙ፡ተ
 ሰርተ፡ውስተ፡
 ግጽ፡ለከደጽ
 ውር፡ከግተ፡
 ጽሑተ፡ወኅበ፡

ክሉ፡ሙክግ፡ክ
 ትተ፡በብ፡ባቲ፡
 ክቲ፡ጽሑት፡
 ደግዮዩ፡ጽሑ
 ሙ፡ሙናፍሐተ፡
 ርከግ፡ደጊዜ፡
 ደረልዮ፡ጋደለ
 ክ፡ለቢዮ፡ወዡ
 ሉ፡ከደጸው፡ሬ፡
 ወደተቀባሰ፡ል
 ግግክግቱ፡ከደ
 ተ፡ለው፡ከሰተ
 ዮ፡ለሞክግቱ፡
 ሙደ፡ለው፡ከተ
 ሐጽብ፡ለሞኔ
 ሁ፡ጽሑ፡ፍዮቶ፡
 ወደለተተ፡ለሞ
 ኔሁ፡ጽልሙተ፡
 ወሰብ፡ተቡ፡ከግ
 ተ፡ሙርዮሞ፡ደግ
 ግል፡ኅጽሑተ፡ላ
 ደለተለተተ፡ው
 ድር፡በጊዮ፡በፍ
 ርኃተ፡ወበረግጽ፡

ወበጽሑ፡ሙላእ
 ክተ፡ሙግራራሰ
 ውደግ፡ወደቤራ፡
 ለሙግ፡ለሞሐለ
 ክ፡ለሙ፡ተራዮ፡
 ለሙግሉ፡ል፡ል
 ተ፡ሙላልክተ፡ክ
 ሙ፡ደረጽሞ፡ላቲ፡
 ከጋሠሠተ፡ወጽ
 ወግ፡ለሙ፡ል፡ል
 ዮሱሐ፡ለሞሰሙ
 ደ፡በተል፡ሙግር
 ለር፡ለግዘ፡ደብ
 ል፡ዮግክልክ፡ክ
 ሙርዮሞ፡ወላደ
 ተዮ፡ለክሙ፡ሞ
 ድር፡ርሶጽተ፡ው
 በጽሑ፡ጽሑተ
 ክ፡ኅቡዮ፡ውተ
 ባ፡ሙግበረ፡ለ
 ቡዮ፡ለኃክ፡ከ
 ሉ፡ወዡሉ፡ከክ
 ልክኒ፡በጋቢሁ፡
 ውልቱ፡ለሬጽ
 ግ፡ለክ፡ሠናዮ፡

ባሩ ሥራ፡ ወሰቡ
 ሰገወ ልተ፡ እግዚ
 ኦተ፡ ማርያም፡
 ዘግተ፡ ተለ፡ ለሐ
 ተጋብ ልተ፡ ሐሊ
 ና፡ ርሰ፡ ባተ፡ ተ
 ጸመተ፡ ወሐርመ
 መተ፡ ወሐ፡ ጎበበ
 ተ፡ ለሐተ፡ ሂ፡ ተ
 ሰ፡ ወላገዎ፡ ጽፍ
 ረግ፡ ዝግተ፡ ጎ
 ተሐተ፡ ወከል
 ሐተ፡ በልዑል፡
 ለግዘ፡ ተብል፡
 ሰሐል፡ ርግዚ፡
 ለብርሃ፡ ላሰል
 ሞ፡ ወጸል ለጊዮ
 ገዎ፡ ለሐክ፡ ለረ
 ጽግዎ፡ ለተ፡ ዘ
 ጌሠ ሥዥ፡ ወ
 ግዚ፡ ሃ፡ መጽሐ፡
 ሃቤ ሄ፡ ዥሉ፡
 ሄጸላ፡ ሰማጸ
 ተ፡ ማግሊል፡
 ወግብርሐል፡
 ረፋሉል፡ ወሰ

ረያል፡ ሰደከዮ
 ል፡ ወሰላተዮ
 ል፡ ወሐኖግያል፡
 ወጌ ሰተናተ፡
 መላ ለክተ፡ ዓ
 በጸተ፡ ወዮቤል
 ሃ፡ ሰላገዎ፡ ለክ፡
 ስለመ፡ ክርከቶ
 ስ፡ ግጉ ሥ፡ ለዥ
 ሉ፡ ዓላገዎ፡ ወተ
 ገዎ ክሐተ፡ ዥሉ
 ግ፡ ለጎሐተ፡ ሐል፡
 በዥሉ፡ ዓላገዎ፡
 ዥሉ፡ ዘሄሠገዎ
 ኪ፡ ግረጽግዎ፡ ለ
 ኪ፡ ለሰመ፡ ዥሉ፡
 ጽሉ ተኪ፡ ጽጌ
 ተ፡ ወው ክፍተ፡
 ወግባሪ ተ፡ ጥተ፡
 ወደላቶ፡ ተቤሎ
 ሙ፡ ለረተጽ፡ ከመ፡
 ልተ ለግሠ፡ ለሐላ
 ሞ፡ ለከክ፡ ለጸግ
 ሃ፡ ወሰብል፡ ዘግ
 ተ፡ ጽሉ ተ፡ ለግጉ

ለክ፡ ለግብር
 ሉል፡ ዘ፡ ርፍ፡ ል
 ጸተ፡ ለግጉሠ፡
 ዓላገዎ፡ ለላገዎ፡
 ሰክ፡ ለሰግ ክሐ
 ል፡ መልሐክ፡ ጎ
 ሐተ፡ ሰላገዎ ለክ፡
 ስረ፡ ፍሐል፡ መ
 ስተ ርፍሐ፡ ሐ
 ልባብ፡ ወዮጥህ፡
 ወተ፡ ር፡ ለላገዎ፡
 ስሰርያል፡ በግ
 ሉ፡ ተርፍ፡ ርሰህ፡
 ስመላሐክተ፡ ሐ
 ላገዎ፡ ለክ፡ ለሰጸ
 ኪያል፡ ርዘኪ፡
 ግዚ ርግ፡ ሰላ
 ሃ፡ ለክ፡ ሐልፍ
 ግያል፡ ዘየለር
 ግ፡ ጸሎተ፡ ተ
 ደሰግ፡ ተጽመ፡
 ስሞኪ ለብሐረ፡
 ሃህሰ፡ ጽወሰ
 ክህናተ፡ ሰማ
 ደ፡ ብርሃናው

ሃግ፡ ለላገዎ፡ ለክ፡ ለ
 ስረተያል፡ ዘየ
 ዓተብ፡ ጎፍሰ፡ ተ
 ጸሐግ፡ ወጸጽ
 ተግ፡ ለገዎ ጎ፡ ማ
 ተፍተ፡ ስግግግተ፡
 ለላ፡ ሃግ፡ ግሁ፡ ሰ
 ብሐ፡ ስላገዎ፡ ለክ፡
 ስለገያል፡ ወላ
 ርፍግ ክያል፡ ሰላ
 ሃ፡ ለክ፡ ለሐተ
 ገዎያል፡ ወላፍጽ
 ሃዎያል፡ ሰላገዎ፡
 ለክ፡ ሐላፍገግ
 ሃል፡ ወላርሰግግ
 ሃል፡ ሰላገዎ፡ ለ
 ስረ፡ ገዎያል፡ ወ
 ኪያሉል፡ ሰላገዎ፡
 ለክ፡ ሐሐረግ፡
 ወመግሰግ፡ ሰ
 ሰገዎ፡ ለክ፡ ስብ
 ርያግክ፡ ስረቤ
 ል፡ በቤጸ፡ ሰላገዎ፡

ኃ በ. የ: አ ሰ መ
ለ እ ክ ተ: ል ሰ:
ተ ተ. ወ. ሙ: ደ
በ: ሞ ሙ እ ግ ስ:
ዓ ለ ገ ወ: ወ ግ ዘ: ስ
ሰ ማ ቲ ሆ ሙ:
ፍ ር ተ ያ ል: ፍ ር
ፍ ር ፋ ደ: ፋ ሙ
ደ ል: ራ ፍ ግ ያ ል:
እ ጸ ር ህ: ሃ በ. ክ
ሙ: ዩ ግ: ዠ
ል ክ ሙ: ከ ሙ:
ተ ግ ጽ ል: ወ ተ
በ ጽ ል: ሃ በ. ክ
ቲ: ጸ ሎ ተ: ተ
ፈ ጽ ሙ: ዠ ሎ:
ሰ ሰ ለ ተ የ: ወ ተ
ግ በ ር: ራ. ወ. ሰ
ፍ ሙ: ስ ግ. በ
ር ክ::

== ለ ግ: ለ: ለ:
ከ ግ ሙ ል ለ ክ ሙ:
የ. ግ: ስ ሰ ሙ
እ እ ክ ተ: ለ ለ:

ተ ተ. ወ. ሙ: ደ
በ: ሙ ተ ክ ፍ. ተ:
ሰ ማ ደ: ወ ደ. በ:
ፀ ሙ ዛ ግ. ብ. ተ:
ጎ ፋ. ሰ ተ: ወ ግ
ለ ስ ማ ቲ ሆ ሙ:
ደ ደ ግ ያ ል: ለ
ፍ ደ ግ ያ ል:
ሙ ራ ደ ያ ል: ለ
ፍ ደ ከ ያ ል: ከ
ሙ: ተ ግ ጽ ል:
ኃ በ. የ: ዩ ግ:
ወ ተ ተ ሙ:
ግ ሙ ሰ ለ. የ: ስ ስ
ክ: ተ ራ ጽ ሙ:
ከ ሎ: ስ ሰ ለ ተ:
የ: ወ ደ ተ ራ ወ
ሰ: ስ ግ ግ ዠ ሎ:
ደ ዩ ሙ: ዘ ስ ፍ
አ: ወ ወ. ሰ ግ:
አ ግ ሙ ል ለ ከ ሙ:
አ ክ. ር. በ. ል: ግ
በ. ደ: ዘ ተ ግ ተ
- በ: ግ ደ ጎ: ማ የ:

ሐ ደ ወ ተ: ዘ ወ
ሰ ተ: ግ ጎ ተ: ከ ሙ
ሙ: ስ ስ ተ ደ: ስ
ግ ሙ ጊ. ሃ: ከ ሙ:
ተ ግ ጽ ል: ግ ሙ
ሰ ለ. ሃ: ሃ በ. የ:
የ. ግ ሙ: ጎ በ. ዛ ጉ:
ጸ ሎ ተ: ተ ግ
በ ር: ራ. ወ. ሰ:
ወ ተ ር ደ ክ: ስ
ግ ሙ ግ ግ ር: ወ
ፍ ደ: ወ ል ደ
ሰ: ጎ ፍ ሰ: ወ ሰ
ኃ ሙ: ደ ግ ሙ:
ወ ሙ ር ደ: ሎ
ቲ: ዠ ሎ: ጊ
ኃ የ: ወ ኃ ሙ
ዩ ለ. ሙ: ደ ጎ
ግ: ከ ሙ: ሰ ለ
ተ: ስ ግ ተ: በ
ቲ: ተ ወ ል ደ:
አ ሙ ጊ. ግ: ወ ሰ
በ: ተ ራ ጽ ሙ:
አ ሎ: ተ ግ ተ:
አ ግ ሙ ስ ፋ. ሃ:
ሰ ለ ግ ግ ግ ስ ተ:

ገ: ተ ደ ለ ተ: ማ
ር ያ ግ ሙ: ሙ ጽ ስ:
ሃ በ. ሃ: ስ ግ ለ ስ ጎ:
ሊ ዩ ሰ. ሰ ክ ር ሰ ግ ጽ
ሰ: ወ ግ ሙ ሰ ለ ሁ:
ዩ ሃ ስ ሰ ግ ግ ተ: ወ
ተ ስ ለ ለ ራ ተ: ሙ ሳ
እ ክ ተ: ግ በ ደ ተ:
በ ግ በ ደ: ሰ ሰ ለ
ቲ: ዘ ል ደ ተ ር ግ ግ
ግ ሙ: ወ ሰ በ: ር ስ የ
ቲ: ተ ሰ: በ ር ክ
ተ: ሰ ግ ሙ: ወ ስ ቲ:
ወ ሙ ፍ ደ: ግ ሙ ጽ ስ
ቲ ሰ: ሃ በ. የ: ዩ ግ ሙ:
አ ግ ግ ግ ሙ የ: ወ ስ
ግ ሙ ሳ ክ የ: ወ ወ ል
ደ የ: ዘ ኃ ደ ር ክ: ወ
ሰ ተ: ከ ር ሙ የ: ህ
ለ ወ ራ ግ: ወ ስ ሙ
ሰ ለ: ስ ግ ለ ለ: ወ ደ
በ. ሳ: በ ሀ ክ: ስ ማ
ር ያ ግ ሙ: ወ ሳ ደ ተ የ
አ ሙ ግ ግ: ስ ሰ ለ ክ:
ክ ሙ: ዠ ሎ: ዘ ሰ
ሰ ለ ክ ጊ. በ ግ ሙ ጽ ር:

እሬ ጽጥ፡ ለክ፡
 በሰጣዎት፡ ወእ
 ረ ጽጥ፡ ለዙሉ፡
 ዘደተከሀለ፡ ዘሃ
 ሥዕል፡ በግዛት፡
 ጸሎት፡ በከገዎ፡
 ወበሰገዎኪ፡ እነ፡
 እሬ ጽጥ፡ ሎት፡
 ሰዕልቶ፡ በከመ፡
 ተሉላ፡ ሰጣርዎ
 ጥ፡ ወላደትክ፡
 ግበር፡ ሌተ፡ ለገ
 ብርክ፡
 ፡፡ ለ፡ ጵ፡
 ወዙሉ፡ ዘሰለሰ
 ጌ፡ በደባ፡ ገዎድር፡
 ወእሬ ጽጥ፡ ሎ
 ቶ፡ በሰጣዎት፡
 ወዋሐሰሰ፡ ስክ
 ዩ፡ ዙሉ፡ ለጌግግ
 ተ፡ ዘመተሐተ፡
 ሰጣዎ፡ ወገዎ
 ር፡ ወደተዋዩ፡
 ስጥ፡ ሲሁ፡ ሰባ፡ ሰ
 ገዎ፡ ለገዐሲሁ፡

ተለ፡ ዛጉ፡ ጸሎ
 ተ፡ ወደዘርዘር፡
 ከመ፡ ጠሰ፡ ዘ
 ተደመ፡ ገጽ፡ ነ
 ፋሰ፡ ወከሎ፡
 ኃይለ፡ ጽልመ
 ተ፡ ደተመሰ፡
 ከመ፡ ሰገዎሰ፡
 ዘውሰተ፡ ስሳ
 ተ፡ ግበ፡ መገ
 ግ፡ ዘሀለተ፡ ዘ
 ተ፡ ጸሎት፡ ወ
 ተነብብ፡ በቲ፡
 ሀባ፡ መክግ፡
 ግበ፡ ሀሎ፡ ሰጠ፡
 ስቦ፡ ዩ፡ ወሰገዎ
 ኪ፡ ወሰመ፡ ዘ
 ጸዩ፡ ስነ፡ ስህድ
 ር፡ ወሰቲተ፡
 ለሰሰመ፡ ግ፡ ወ
 መሳልክተዋ፡
 ደመጸሎ፡ ወ
 ዩሐደር፡ ዙ
 ሎ፡ ሰለተ፡ ወ

ዩሰጣዎ፡ ለሰብ፡
 ወሎሰልዩ፡ ወ
 ሰሎሰልክ፡ ሰሰ
 ገዎ፡ ለክ፡ ለገ
 ርዎ፡ ለገዎ፡
 ከመ፡ ዙሉ፡ ዘ
 ኃይለክክ፡ ስነ፡
 ለገብር፡ ለክ፡
 ወበከመ፡ ግደ
 ርክ፡ ወሰቲተ
 ክ፡ እነ፡ እሬ ጽ
 ጥ፡ ለክ፡ ዙሉ፡
 ሰዕልተክ፡ በክ
 ሎ፡ መክግ፡ ዘሀ
 ለወተ፡ በቲ፡ ዘ
 ቲ፡ ጸሎት፡ ደ
 ዙግ፡ ወሰቲ
 ተ፡ ለሰሰመ፡ ግ፡
 መሳልክተዩ፡
 ደመጸሎ፡ ወዩ
 ሐደር፡ ዙሎ፡
 ሰለተ፡ ወደሰግ
 ዩ፡ ለሰብ፡ ወ
 ለሎሰልዩ፡ ወ
 ሥዕልክ፡ ሰሰ
 ገዎ፡ ለክ፡ ለ

ግርዎ፡ ለገዎ
 ዩ፡ ከመ፡ ዙሉ፡
 ዘኃይለክክ፡ ስነ፡
 ነ፡ ለገብር፡ ለክ፡
 በከመ፡ ለነ፡ ግረ
 ዙክ፡ ወደደርክ፡
 ወሰቲተክ፡ ስነ
 እሬ ጽጥ፡ ለክ፡
 ዙሉ፡ ሰዕልተክ፡
 ወዙሉ፡ መክግ፡
 ዘሀለመተ፡ በቲ፡
 ዘቲ፡ ጸሎት፡ ደ
 ዙግ፡ ወሰቲተ፡
 በርክተዩ፡ ወዩ
 ሎ፡ በቲ፡ ጸዎ፡
 ወሰላገዎ፡ ወግ
 ተርዩ፡ ወደዙግ፡
 ወሰቲተ፡ ጸግብ፡
 ወሎር፡ ወግግ፡
 ወእሰከለዳላግ፡
 ወደዙግ፡ መሳል
 ክተዩ፡ ደሐተ፡ በ
 ግ፡ በዙሉ፡ ግር
 ዩሁ፡ ወተር፡ ወ
 ዩነብር፡ ለክቲ፡
 ጸሎት፡ ወዙሉ፡

ተከ፡አሉተባቱ
 ዓክ፡በለተ፡ክሉ
 ሙ፡ሐሙ፡ሀገግ፡
 ወደ፡ወያግ፡ጌሉ፡
 ደጸግ፡ው፡በሙ
 ገራ፡ሰ፡ሐጋግግ፡
 ተ፡ወበዘ፡ሉ፡ሥ
 ራ፡ደ፡ዘደግ፡ሰረ፡
 ሰ፡በለ፡ለዘያግ፡
 እለ፡ደለሙ፡ከ
 ርሐ፡ቲያገ፡ወወ
 ጌለገ፡ለግ፡ክር
 ሰቲያገ፡እለ፡ደ
 ጌሐ፡ፈ፡ግሀ፡
 ሙ፡ወሰል፡ወተ፡
 እለ፡እሙ፡ግቱ፡
 ከ፡ልቱ፡ደ፡ፍ፡ሃ
 ግ፡ወከ፡ግደ፡ወያ
 ግ፡ወከ፡ሉ፡ሰው
 ያግ፡ወሰግ፡ራ
 ወ፡ያግ፡ወሰር
 ተ፡ወ፡ያግ፡ወለ
 ያ፡ወ፡ያግ፡ወ፡ያግ፡
 ወ፡ያግ፡ወ፡ያግ፡

ወ፡ፊ፡ላ፡ው፡ያግ፡
 ገግ፡ብያገ፡እከ
 ደ፡ወከ፡ሉ፡ሰ፡ብ
 ለ፡ዘደግ፡ብረ፡
 እክዮ፡ወሐሰ
 ሙ፡ወከ፡ሉ፡ው፡
 ሙ፡ፍ፡ሰ፡ተ፡ር
 ከ፡ሰግ፡ወሐጋ
 ግግ፡ተ፡ጌሐ፡ያግ፡
 እለ፡ደ፡ላ፡ው፡
 ወ፡ሰ፡ተ፡ሥጋሁ፡
 ለው፡ል፡ደ፡

፡፡ ሰጸጸ

ሙ፡በጋደል፡ግ
 ግቱ፡ጌሐ፡ተ፡ተ
 ደ፡ሰ፡ለዘወዘበ
 ጊ፡ሉ፡ተ፡ልማር
 ያግ፡ው፡ሰ፡ሰርሉ
 ል፡ሙልሐክ፡ዘ
 ተ፡ደሙ፡እግ፡
 ጋጊ፡ወሐ፡ብሰ
 ረጊ፡በክ፡ብር፡
 በለግ፡ተ፡ጌሐ፡
 ከ፡ብሐ፡ር፡ብር

ግግ፡ሐገ፡ጌግ፡
 ከ፡ሙር፡ሃግ፡ዘ
 ወ፡ጋ፡ብክ፡ሞ፡ለ
 ስግ፡ግ፡ግ፡ከህግ፡
 ወ፡ከሰሙ፡ግበ
 ደ፡ከ፡ፍ፡ሞ፡ሙ
 ደ፡ሞ፡ሐ፡ክ፡ፍ፡ሃ
 ል፡ወሐ፡ግ፡ሃ፡ል፡
 ፍ፡ግ፡ዘ፡ጌራ፡ሐ
 ል፡ፍ፡ግ፡ዘ፡ጌራ፡ሐ
 ል፡ከ፡ፍ፡ሃ፡ል፡ሰ
 ፍ፡ሐ፡ራ፡ፍ፡ሞ፡ሐ
 ል፡ከ፡ር፡ግ፡ሃ፡ል፡ጌ
 ራ፡፡ጌራ፡፡ጌራ፡
 ጌራ፡ጌራ፡ጌራ፡
 ደ፡ጌራ፡ጌራ፡፡፡
 በግተ፡ከሐሐ
 ሙተ፡ጌግ፡ሐ
 ብሐ፡ር፡ዘከሙ፡
 ግ፡ደግ፡ሐሐ፡
 ገ፡ወ፡ፍ፡ሃ፡ተ፡ተ፡
 ሐሐ፡ራ፡ሐ፡ል፡ጌ
 ሰ፡ደሰግ፡ደ፡ሰ

ከሙር፡ወልተደ
 ሰ፡ሰግ፡ከ፡ሐገ፡
 ሙር፡ሃግ፡ጌግ፡ከ፡
 ወሐገ፡ሙር፡ግግ፡
 ሐሙ፡ሐ፡ደ፡ወተ፡
 ከው፡ሐ፡ቲ፡ከ፡ደሰ
 ሰ፡ከርሐ፡ቶ፡ሰ፡ሰ
 ከሰለክ፡ከሙተ
 ሀብ፡ራ፡ው፡ሰ፡ላግ
 ብርክ፡፡

፡፡ ወሐጸ፡ደ፡

እግ፡ጊ፡ዘ፡ገሐ፡
 ሐሐ፡ሙ፡ዘደግ
 ብረ፡ላሰሉ፡ዘ፡
 ወ፡ሐ፡ደ፡ለደግ፡
 በጋደል፡ፍ፡ራ፡ፍ፡
 ገጋር፡ፍ፡ጌጋሁ፡
 ለእ፡ብ፡ዘብ፡ልማ
 ግ፡ከር፡ፍ፡ሃ፡ሃ፡ሃ፡
 ሰ፡ሐግ፡ሐሐ፡ተ፡
 የሙገ፡ለለ፡ብ፡ሰ
 ብግ፡ደሰ፡ብር፡
 ሰተ፡ደ፡ሙ፡ዘ፡ው

C=H A=N H T=
 A 9 + = m h d +
 W A + = W H T
 - N + = W A W L
 3 = W H A = A 9
 + + = H E 7 H
 C = A H A = N 3 E
 A = 1 T = E A = A
 h A 4 = A = N = A m
 L = H A = W h A
 4 = W h A = X T
 u = H W = H + = A
 R U = A A = H = E
 W 7 E E = H W = E
 H Z W = H A = W =
 A 9 7 7 + = W E
 7 E E = W T 7
 + L A A H T =
 E + C 3 7 = N
 + E W 7 = E
 7 W = H W = A H
 u = H C = E A = W
 u 7 1 E = H A 7 W
 H = + E A = H H
 7 + = A E = A E =

B N A + = A E C
 E = A = A = 4 = A = A
 4 = A = A = W A = A
 W H + L = H U A =
 A = W + E = W = 9 A
 W = W = H = 3 = A
 7 A H = A 7 W 9 L =
 E = W = A = H = W A =
 A = E C H + L = A
 W L H = A T = W = A
 + = 7 = H C = A = A
 W N H C = A 9 A
 9 A W = = N C 4 =
 h = A = H W = 7 = A
 + N = A N = + = H
 7 = H C = N = E = H
 7 + = E A = + =
 W H A = = W H = =
 H E 1 = H C = T = W
 A = E + = A H = E =
 E A = + = A E 7
 W A = A A = + = A
 7 W W 7 E + = A
 u H = A 9 A = W =
 A 4 = + H = T = N
 + = N C = H + = W
 E 3 = H W U = =

A = H = A = H = E = H
 H = H = E = A = + = A = A
 A W = = E 7 7 A =
 H W = + = W 9 C =
 H A = = W L E = A
 A E W 7 E = W +
 A + A + T = W =
 W + L = W = H W =
 A A = + = 7 = N C =
 A = W = = W E +
 3 A 4 = H = A = W =
 H A W T = + = 7 =
 A W + = W A E H
 U A = A H = E = W A
 H A = W = A E +
 L = A = W H T = H E
 1 = N 4 = W = A = E
 + = H = E = E A = +
 N 3 E A = A A E
 A = A = H C H = T = H =
 W A E = A = W A =
 = N A = C = A = E W =
 H A = W = = W 7
 A H = + = E U = N =
 A u A + = N A 7
 + = H = E = E A =

+ = W 7 A A = A
 H u + H = E = W
 7 = N C = A = A = N
 N Z H = E = W 4
 4 A = A = N 9 C
 + 7 + = H = C 7
 A = N H = H 4 =
 H E H 7 A = N +
 E = W A = E = A H
 A + E A = N A
 W = + = A E 7 7
 A = N A 7 W =
 N H = A = W H
 7 = A A u A =
 W A A + N = E
 u = 7 = N = H W =
 N N A A W 7 =
 H W = = W u 7
 u H W = = W A
 u A H W = = W
 A H A A + H
 W = = W A = N C
 + L + = H W =
 H C 4 5 7 E E
 7 = H W = + = A
 + = H = E = A A

ው-ሉ-ደ-ሰ-በ-አ-
ባ-ሱ-ል-ጥ-ሰ-ግ-ብ
ር-ተ-ሰ-ብ-ል-ግ-ዚ
አ-ብ-ሱ-ር-ባ-ሰ-ሰ-
ው-በ-ግ-ደ-ሉ-ለ-ጥ-ሀ
ደ-ዮ-ፍ-ቱ-ር-ዘ-ወ-
አ-ቱ-ጅ-ግ-ተ-ከ-ራ-
ኤ-ል-ው-ወ-አ-ቱ-
ደ-ቤ-ሉ-ከ-ሰ-ሙ-፡-አ-ነ-
ው-አ-ቱ-ጅ-ዮ-ሰ-ሱ-
ክ-ር-ሰ-ር-ሱ-ቶ-ሰ-፡-ዘ-
ው-ረ-ደ-ዙ-፡-አ-ጥ-ሀ-ሰ-
ጣ-ደ-፡-ደ-ሰ-፡-ጥ-ወ-ደ-
ር-፡-ከ-ሰ-ሙ-፡-አ-ጅ-አ-ከ-
ሙ-፡-ው-አ-ሰ-ደ-ደ-
ከ-ሰ-ሙ-፡-አ-ጥ-ሀ-ሰ-ግ-
ሰ-ጥ-ሀ-ሱ-ደ-ወ-፡-ው-
ከ-ሰ-ጣ-ሀ-፡-አ-ነ-፡-አ-ጥ-
ሱ-ሉ-አ-ከ-ሰ-ሙ-፡-ው-
ና-ፍ-ሰ-ተ-፡-ር-ሱ-ሰ-
ግ-፡-ው-ደ-ደ-ና-ቷ-ተ-
ው-ሰ-ደ-ጣ-ና-ተ-፡-ተ-
ባ-ሱ-፡-ባ-ዘ-ተ-፡-ው-
ኮ-ሱ-ተ-፡-ው-በ-ዘ

ቴ-፡-ሰ-ሉ-ሱ-ሱ-ሰ-ተ-
አ-ጥ-ሀ-ሰ-ሱ-፡-ነ-ፍ-ሱ-፡-
ው-ሥ-ግ-ሀ-፡-ለ-አ-ሰ-
ተ-ከ-፡-
ሉ-ሉ-ሱ-፡-አ-ሉ-አ-ሰ-ግ-፡-
ው-ተ-ግ-ሱ-፡-ጥ-ወ-ደ-
ር-፡-በ-ከ-ሰ-ሙ-፡-አ-ግ-ጅ-
ሱ-ሙ-፡-አ-ጥ-ሀ-ሰ-ግ-
ሙ-፡-ሉ-አ-ደ-ግ-ግ-
ው-ረ-ጠ-ር-፡-በ-አ-ረ-
አ-ደ-ሀ-፡-ው-በ-ሰ-ሉ-ግ-
ሰ-ሉ-ሀ-፡-ው-አ-ነ-፡-
ጣ-ር-ዮ-ግ-፡-ደ-ግ-ግ-
ል-፡-አ-ሰ-ሙ-ሱ-ደ-ወ-
ተ-፡-አ-ሰ-ሙ-፡-ብ-ር-ግ-
ግ-፡-ው-አ-ሰ-ሙ-፡-ሰ-
ጣ-ደ-ግ-፡-ግ-ተ-ሥ-፡-
ሰ-ብ-ል-፡-ከ-ሰ-ጣ-ደ-፡-
አ-ከ-፡-ጣ-ደ-፡-አ-አ-፡-
ው-አ-ቱ-፡-ዘ-ደ-ሰ-ሙ-
ሰ-ል-፡-ሥ-ግ-ሀ-፡-ው-
ደ-ሰ-ሙ-፡-ሉ-ከ-ር-ሰ-ቶ-
ሰ-፡-ዘ-ደ-ግ-ጅ-ሱ-፡-
ዙ-ሱ-፡-በ-ግ-ሱ-፡-ዘ

ተ-፡-ጅ-ሱ-ተ-፡-ው-ደ-
ዙ-ግ-፡-ፈ-ው-ሱ-ሰ-ሰ-
ሱ-፡-ዘ-ሰ-ተ-ደ-፡-ው-ዘ-
ተ-ግ-ሰ-ብ-፡-አ-ጥ-ሀ-
ሀ-፡-በ-አ-ሰ-ጣ-ግ-፡-ው-ከ-
ሰ-ብ-፡-ሰ-ብ-ል-፡-ተ-ጅ-
ሱ-ተ-ደ-ሱ-፡-ተ-ጅ-ሱ-፡-
ሰ-አ-ብ-ተ-ረ-፡-ብ-ር-ግ-
ግ-፡-ዘ-ደ-ተ-ሰ-ሙ-ሰ-ሱ-፡-
ሰ-ው-ግ-ግ-፡-ጣ-ው-ደ-ግ-፡-
ሰ-ጣ-ቱ-ግ-ሱ-፡-ው-ጣ-ር-
ተ-ሱ-፡-ሱ-ተ-ሱ-፡-ው-ደ-
ሱ-ግ-ሱ-፡-ው-ደ-ው-ር-
ደ-፡-አ-ጥ-ሀ-ሰ-ጣ-ደ-፡-
ሉ-ደ-ሱ-ሱ-፡-ከ-ር-ሰ-ቶ-
ሰ-፡-ው-ል-ደ-፡-አ-ግ-ዘ-ሉ-
-ብ-ሱ-ር-፡-አ-ደ-ው-፡-
ዘ-ደ-ሰ-ረ-፡-ግ-ጠ-ሉ-ተ-፡-
ዙ-ሱ-፡-ግ-ሉ-ግ-ሙ-፡-ው-
ሰ-ው-ግ-ረ-ሱ-፡-ተ-ጅ-ሱ-፡-
ደ-ረ-ደ-፡-ሉ-ሰ-ሱ-፡-ግ-ሰ-
ተ-፡-ተ-ደ-ሱ-፡-ው-ሰ-ሱ-፡-
ሥ-ግ-ሀ-፡-ተ-ጅ-ሱ-፡-
ው-ደ-ሰ-ሙ-፡-ከ-ብ-ር-፡-

አ-ግ-ሱ-ተ-ግ-ግ-፡-ው-
ሰ-ሉ-ዘ-፡-ሙ-ቱ-፡-፡-
ተ-፡-ሰ-ግ-ደ-፡-ዘ-ግ-ብ-
ር-፡-ብ-ተ-ደ-ሰ-ሙ-፡-
ው-ደ-ዙ-ግ-፡-ግ-ጅ-ሱ-
ተ-፡-ብ-ከ-ሰ-ሙ-፡-ሰ-ግ-
ጅ-ሱ-ሙ-፡-አ-ግ-ዚ-
ሱ-ብ-ሱ-ር-፡-ሉ-አ-ብ-
ግ-፡-አ-ደ-ግ-ሙ-፡-ው-ሉ-
አ-ጥ-ሀ-ግ-፡-ሱ-፡-ቀ-ግ-፡-
ው-ባ-ሱ-፡-ግ-ብ-፡-አ-
ግ-ሱ-ሰ-ብ-ሱ-ር-፡-ሉ-
ግ-ሱ-ሰ-ሙ-፡-ሰ-ግ-
ዘ-፡-አ-ሰ-ሙ-ግ-ቱ-፡-
ግ-ጅ-ሱ-ግ-፡-አ-ሰ-ሰ-
ሉ-ከ-፡-ው-ሰ-ሱ-ተ-ብ-
ተ-ሉ-ከ-፡-ሉ-ው-ል-ደ-
ዮ-፡-ፍ-ቱ-ር-፡-አ-ደ-ሱ-
ሱ-፡-ከ-ር-ሰ-ቶ-ሱ-፡-ሉ-
ነ-፡-ጣ-ር-ዮ-ግ-፡-አ-ጥ-
ከ-፡-ብ-ሰ-ግ-ተ-፡-ከ-ር-
ሥ-ዮ-፡-ዘ-ግ-ረ-ተ-ከ-፡-
ዘ-ሉ-ው-ረ-ግ-፡-ው-
ፎ-ሰ-ተ-፡-ው-በ-አ

ኃሐተስጥባ
 ተዩ፡ ለሌ፡ ሐፀ
 ናክ፡ ወበላገ
 ተ፡ ለራ፡ ባዩ፡
 ለሌ፡ ሐተ፡ ፋክ፡
 ባርዕ፡ ለሌ፡
 ገሌ፡ ግ፡ ብርከ፡
 ወ
 ባርክ፡ ለሌ፡
 ቡ፡ ተ፡ ወባር
 ክ፡ ለሌ፡ ወ፡
 ሉ፡ ያ፡ ወባር
 ክ፡ ለሌ፡ ግ፡
 ጥዩ፡ ወባር
 ክ፡ ለሌ፡ ለገ
 ስሰሀ፡ ወባር
 ክ፡ ለሌ፡ ዘይ
 ባልሌ፡ ወባር
 ክ፡ ለሌ፡ ዘይ
 ሰተ፡ ባርክ፡
 ለሌ፡ ዘይ
 ብሉ፡ ወባር
 ክ፡ ለሌ፡ ያ

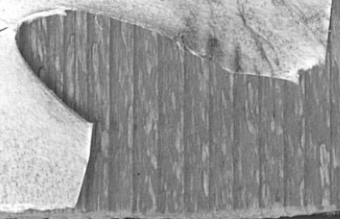
ባ፡ ዘይ ተጥጣ
 ሌ፡ ወላሌ፡ ዘ
 ደተለጸፍ፡ ግ
 ርክ፡ ያባ፡ ተር
 ለሌ፡ ወባርክ፡
 ያባ፡ ተርጎባ፡
 ባርክ፡ ለሌ፡
 ዘለሀዘ፡ ለይ፡ ወ፡
 ወባርክ፡ ለሌ፡
 ስ፡ በለ፡ ወለገላ
 ሰሀ፡ ወይለዘ
 ኒ፡ ለገተ፡ ለግ
 ዘለ፡ ሉ፡ የሱሱ፡
 ክርሱቶሱ፡ ፍቱ
 ር፡ ወልጽዮ፡ ጥ
 ህጽ፡ ሃሰሱ፡ ለ
 ቡለ፡ ወሆግራ
 ስ፡ ተደሱ፡ ሆላ
 የጽ፡ ዙ፡ ግ፡ ሃሰ
 ሉ፡ ወ፡ ለግ፡ ብር
 ክ፡
 ባህሉ፡ ገ፡ ዘ፡
 ወበዙሉ፡ ዘይገ

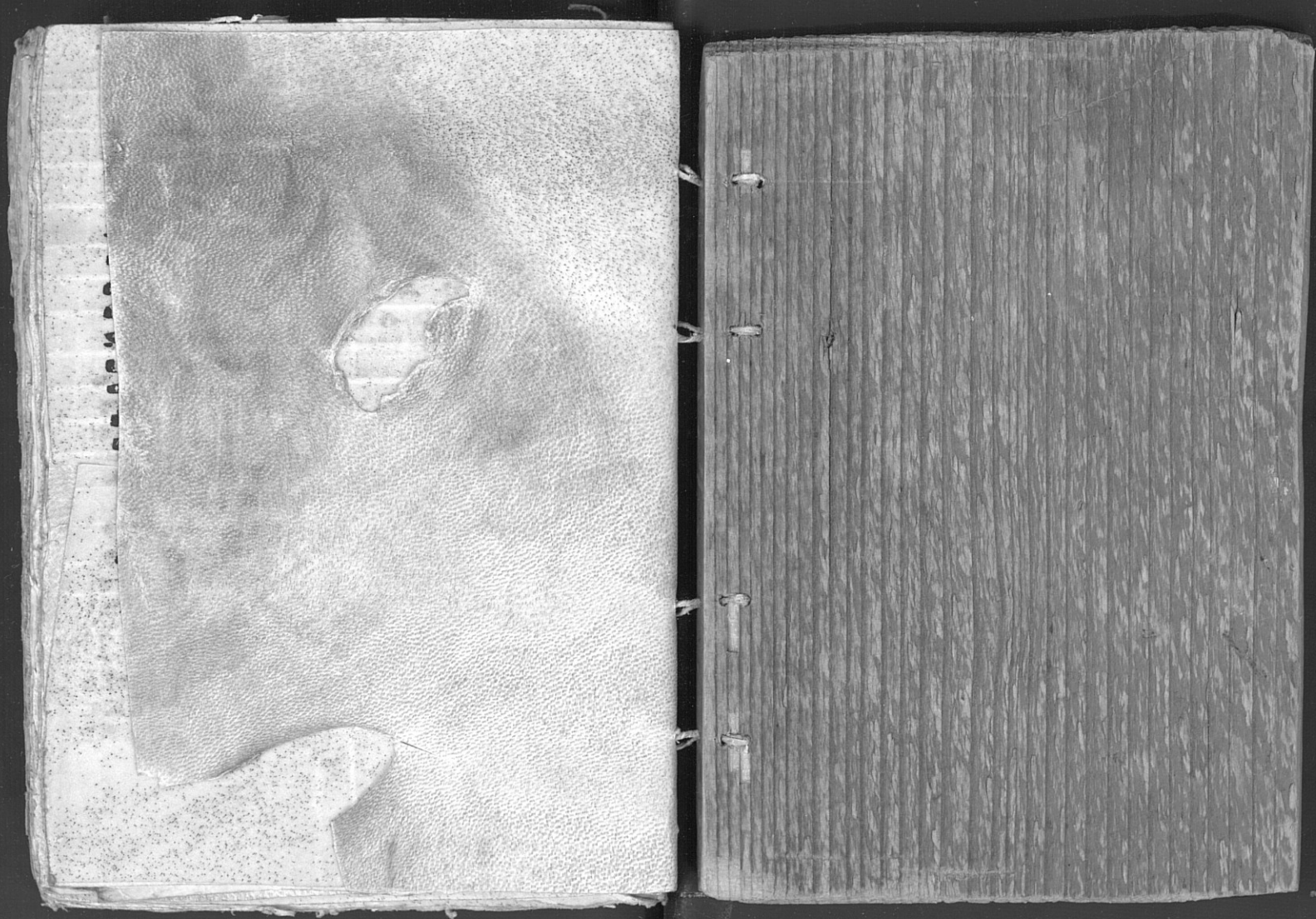
ብር፡ ርዳለ፡ ወ
 ስተብ፡ ወለጽ
 ግዮ፡ ወባልዮ፡
 ለጥዙሱ፡ ለክ
 ደ፡ ሆሐር፡ ወሳ
 ጌሉ፡ በዙሉ፡ ወ
 ግባርቱ፡ ወበዙ
 ሉ፡ ፍ፡ ጥቱ፡ ግባ፡
 ግግደቱ፡ ወሀባ፡
 ግ፡ ብለቱ፡ ግባ፡
 ወጽለ፡ ዳሰ፡ ግ፡
 ስሉ፡ ዙ፡ ወግባ፡
 ወረ፡ ሐር፡ ግሐ
 ሉ፡ ወ፡ ግባ፡ ወ
 ረረ፡ ወ፡ ፍር፡ ግ፡
 ስሉ፡ ወ፡ ሐባ፡
 ቶ፡ ሆ፡ ተ፡ ግ፡ ግ፡
 ስሉ፡ ወ፡ ያባ፡
 ሐር፡ ግባረ፡ ግባ
 ር፡ ግሐሱ፡ ወ፡
 ግባ፡ ተ፡ ግባ፡
 ተ፡ ግባ፡ ወ፡ ግሐ

ሐ፡ ወ፡ ወግ፡ ር
 ሆ፡ ፍ፡ ጥቱ፡ ወሀ
 ደ፡ ጌተ፡ ወሐ
 ረደ፡ ዙሉ፡ ጌሐ
 ለቶ፡ ለግ፡ ብርክ፡
 ።
 በግግቱ፡ ለሐ
 ሆተ፡ ወግ፡ ጌ፡
 ሐዩ፡ ሐዩ፡ ያህ፡
 ደህ፡ ለግ፡ ለግ፡
 ሐሆ፡ ግ፡ ሐደ፡ ዙ
 ግ፡ ለደ፡ ዙ፡ ወ
 ስገሂ፡ ለሆጌ
 ደ፡ ግ፡ ግ፡ ሐዩ፡
 ወሐ፡ ጌዮ፡ ሐሐ
 ግ፡ ሐዩ፡ ሐዩ፡
 ስ፡ ክርሱቶሱ፡ በ
 ለግተ፡ ወግ፡ ጌ፡
 ለግሐ፡ ተ፡ ደሱ፡
 ደ፡ ግ፡ ግ፡ ሐ፡ ወሀ
 ሰ፡ ሆ፡ ሆ፡ ሐ፡
 ክ፡ ክርክ፡ ሐ፡

በ ጸ ሎ ተ ከ ፡
 ወ ስ ሴ ል ተ ከ ፡ ወ
 ገ ር ከ ፡ ገ ሱ ግ ፡
 ል ገ ፡ ል ሱ ግ ግ ፡ ወ
 ከ ግ ተ ፡ ያ ለ ፡ ል
 ግ ሲ ል ገ ፡ ወ ወ
 ያ ግ ረ ገ ፡ ል ግ ሱ
 ስ ፡ ክ ር ል ግ ስ ፡
 ሱ ቱ ፡ ል ግ ስ ፡
 ወ ል ወ ላ ግ ፡ ቱ ፡
 ያ ግ ግ ል ፡ ወ ወ
 ሀ ስ ፡ ስ ላ ስ ፡ ወ
 ያ ር ግ ፡ ወ ስ ፡ ተ ፡
 ስ ስ ግ ግ ፡ ተ ፡ ስ ስ ፡
 ስ ግ ፡ ስ ፡ ስ ስ ፡ ተ ፡
 ሱ ቱ ፡ ል ግ ስ ፡
 ተ ፡ ስ ስ ስ ፡ ስ ፡
 ስ ግ ፡ ስ ስ ግ ፡
 ስ ስ ግ ፡ ግ ፡ ፡

ISTITUTO UNIV. ORIENTALE
 N. Inv.
 AFRICANISTICA

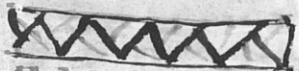













በስመ፡ ለብ፡ ወ
 ወልደ፡ ወመገ
 ራስ፡ ተደሰ፡ ል
 ለግዕዝ፡ ጸሎ
 ተ፡ ዘለግግገልተ
 ነ፡ ተደሰተ፡ ደ
 ገግግግ፡ ሀገርዮ
 ሃዕ፡ ዘጸለዩተ፡
 በቲ፡ በውሰተ፡
 ሀገር፡ በርቶሱ፡
 ወተ፡ ራቲሁ፡ ገ
 ሎሙ፡ ሎግወ
 ገቲ፡ ወለደ፡ ጌ
 ዮቲ፡ ለመገተዮ
 ሰ፡ ረድሰ፡ ወለ
 ግዕዝ፡ ሰብሰ፡ ሀ
 ገር፡ ጸሎተ፡ ወ
 በረከተ፡ ዮሃሉ፡
 ግዕዝ፡ ገብራ፡
 ። ለ
 ግላግ፡ ለሀገር፡
 ደቡ፡ ለግዚለ፡

ሌ፡ ዮሱስ፡ ከርከ
 ቶሱ፡ ሎቲ፡ ስብ
 ሐቲ፡ ለገሰከኒ
 ሁ፡ ገጸሐገ፡ ወ
 ቦለርዳኒሁ፡ ተ
 ደሰገ፡ ወገ፡ ራ
 ገ፡ በልግቲ፡ ዘቲ፡
 ጸሎተ፡ ከመ፡ ለ
 ልቦ፡ ዘየለግራ፡
 ኢሙላእከተ፡ ወ
 ሌሊቲ፡ ሙገኦ
 ክተ፡ ሰ፡ ራ፡ ራ፡ ል፡
 ወከ፡ ራ፡ ራ፡ ል፡ ወ
 ሌ፡ ል፡ ግዕዝ፡ ራ፡
 ዮተ፡ ሰ፡ ሀገር፡ ቲ፡
 ዘለገበሉ፡ ለሎ
 አብ፡ ወወልደ፡ ወ
 መገራሰ፡ ተደሰ፡
 ል፡ ለግዕዝ፡ ለ፡
 ሰ፡ ሀግዮ፡ ለል፡
 ተደሰ፡ ተደሰ፡
 ወስመ፡ ስብ፡

INSTITUTO UNIV. ORIENTALE
 N. Inv. 477
 AFRICANISTICA

ሁ = ለክሊ ለ = ወ
ሰላ ተያል = ሃቲር
ብ = በላ ገቲሱ
ሰ = ብሐ ተ = ወላ
ከ ቱ ተ = ወልና
ያል = ጥሐ ል ሁ = ሐ
ገ = ወርዖ ጥ = ጸረ
ሐ ቱ = ሃብ ክሙ
የ ጥ = ለገ = ማሪ
ሃ ጥ = ለሐ ተ ብ ቱ
ሐ = ሃብ ክሙ = ወ
በ ሃያል ክሙ = በ
ር ሃና ወያ ገ = ጥ
ሐ ለ = ሰያኪያል
መ ል ለ ክ = ጥሐ
ረ ተ = ተ ገ ሥሀ =
ጥ ሐ ለ የ = በሐገ
ተ = ገ ብ ር የ = ክ
መ = ይረ ወ ስ = ለ
ጥክ ለ ብ ሐ ር = ለ
ጥ ሐ ለ = ጸጥ ሁ =
ወ ሐ ማሙ = ክላ
ፍ ለ = ወ ወ ስ ገ =
ወ የ ሃያ ስ = በ ሃ
ያ ለ = ወ ይ ስ ረ ያ =
ሃ ጥ ወ ለ ሁ = ወ
ኑ ሃ የ = ወ ሐ ገ ተ =

ተ ለ ጥ ር = ለ ግ
ዜ ለ = ለ ለ መ = ገ
ገ = ተ ር ተ ያ = ክ
መ = ተ ጥ ገ ያ =
ላ ሐ ለ ሁ = ገ ገ
ቱ = ጸ ጥ = ለ በ ቱ
ሐ ቱ = ወ ለ ገ ጥ
ጸ ቱ = ሁ በ ለ ሎ
ቱ = መ ክ ል ል ተ =
ወ ር ሐ ቱ = ጥ ሐ
ለ = ቱ ለ ሙ = ተ
ያ ሰ ረ ክ = ወ ል ገ =
ሎ ቱ = ር ያ ሐ ተ =
አ ጥ ሰ ማ ያ = ወ
መ ላ ሐ ክ ተ = መ
ገ ል ሳ ወ ያ ገ =
ክሙ = ሃ ገ ስ ጸ ሐ
ጥ = ሃ በ ክ = ክ ለ
ሃ በ ላ = ገ ጥ = ወ
ቱ ር ክ በ = ጥ ሐ
ረ ተ ገ = ሰ ማ ያ ጥ
ቱ = ለ ገ ብ ር ክ =
ላ ለ መ ቱ ክ =
ላ ገ መ = ለ ለ ለ ግ =

በ ሐ መ = ለ ለ ሙ = ወ
ወ ል ያ = ወ መ ገ
ሌ ስ = ተ ያ ስ = ል ለ
ጥ ሐ ገ ክ = ለ ገ = ለ ጥ
ህ ለ ክሙ = ለ ገ
ወ ሰ ክ ህ ገ ቱ = ሰ
ማ ያ = በ በ ለ ሐ ሙ
ቱ ክሙ = ክወ
አ ቶ ሙ = ለ ክ ያ
ል = ፍ ተ ለ ል = ግ
ር ተ ያ ል = ያ ር ተ
ያ ል = ለ ል ያ ል = ክ
ር ተ ያ ል = ለ ል
የ ል = ቱ ተ ለ ል
የ ል ያ ል = ክ ር ተ
ያ ል = ል ብ ተ ያ
ል = ማ ተ ለ ል =
ሆ ሪ ራ ሐ ል = ለ
ክ ሲ ፍ ያ ል = ሐ ሙ
ክ ተ ያ ል = በ ተ
ያ ል = ራ ጥ ል = ሐ
ጥ ር ጥ ል = ሰ ረ ጥ
ል = ለ ረ ጥ ል = ራ
ላ ገ ሐ ል ሐ ክ ር

ቲ ያ ል = ለ ፍ ሰ ገ
ሐ ል = ለ ወ ገ ጥ ለ
ል = ወ በ ሰ ሰ ለ ክ
ሌ ላ ተ = ክ ያ በ ለ
ር ሐ ቱ ክ ሙ = ክ
ው ለ ቶ ሙ = ለ ር
ረ ሐ ል = ለ ክ ሳ ር =
ጥ ቱ ር = ገ ሐ ሙ
ሰ = ቱ ራ ገ = ሐ ር ጥ
ሰ = ክ ር ክ ለ ሐ ሙ
ጥ = ተ ር ጥ ሃ ገ = ያ
ረ ክ ሰ = ማ ክ ገ
ክ ሰ = ማ ቱ ር = ገ
ሰ ክ ሙ ለ ክ ሰ ገ =
ገ የ ገ ለ ር ጥ =
በ ራ ክ ያ ል = ራ ተ
የ ሰ = ጸ ተ የ ሰ =
ሐ ር ጥ ሰ = ጥ ር ክ
ክ ገ ሰ = ሐ ሙ ያ ለ =
ገ ሰ ረ ሲ ክ = ወ በ
ጸ ወ በ ማ ሰ ሙ ገ
ታ ታ = ክ ወ ሰ ታ =
አ ያ ጥ ክ ሙ = ክወ
አ ቶ ሙ = መ ያ =
ሙ ሙ ሰ = ሙ ቱ =
ክ ተ ገ ለ = ለ ገ ገ ገ =

ው-ስቱታ፡ታ፡በቡ
 ተ፡ልሑ፡ሞ፡ወዝ
 ንቱ፡ልስማቲ
 ክሙ፡ሰራጽር፡
 መተዋጽዖ፡ል
 ራጽዖል፡ልሞህ
 ለክሙ፡ርሙላ
 ለክተ፡ለለ፡ከግ
 ክሙ፡ተግተቡ፡
 ሥጋሁ፡ለወል
 ድዮ፡ዮህድ፡ዮህ
 ደ፡ለልብ፡ጊዜ፡
 ገነ፡ደሰክ፡ደ፡ው
 ስተ፡ሙተ፡ብር፡
 ወዝንቱ፡ልሰማ
 ቱክሙ፡ልርዋ
 ል፡ፍሩል፡ፍተክ
 ል፡ከሞሐለክ
 ሙ፡በሰበዩ፡ሐ
 ለብ፡ከልደረክ
 ብ፡ወበክብሩላ
 ወልደ፡ከልደጠ
 ዮተ፡ወበጸጋሁ፡
 ለሙግራሰ፡ተ
 ደስ፡ከደወድል፡
 ለሞሐብ፡ወደ

ነሥል፡ልሞወ
 ልድ፡ወልልብ
 ክሙ፡ሙባህ
 ሳ፡ክሙ፡ተቱ
 ሙ፡ውስተ፡
 ሙክኅክሙ፡
 ለስክ፡ተሙጽ
 ል፡ኅቡዮ፡ሸል
 ክሙ፡ወተረ
 ጽሙ፡ሉተ፡ጽ
 ልተዮ፡ወሸሉ፡
 ከልሐሥሥ፡ል
 ሞኔክሙ፡ል
 ሞሰናዮተ፡ል
 ሞሐለክሙ፡
 ለልክርዮ፡ገ፡ኮ
 ክብ፡ከሠተ፡
 ሰብ፡ወለድክ
 ዮ፡ለፍቱር፡ወ
 ልደዮ፡ልነ፡ልል
 ገክክክ፡ክሙ፡ተ
 ሰርተ፡ውስተ፡
 ግጽ፡ለከደጽ
 ውር፡ከግተ፡
 ጽሉተ፡ወኅበ፡

ክሉ፡ሙክግ፡ክ
 ትተ፡በብ፡ባቲ፡
 ክቲ፡ጽሉተ፡
 ደግዮዩ፡ጽሉ
 ሙ፡ሙናፍሐተ፡
 ርኅተ፡ደጊዜ፡
 ደረልዮ፡ጋደለ
 ክ፡ለቢዮ፡ወዡ
 ሉ፡ከደጸው፡ሬ፡
 ወደተቀባሰ፡ል
 ግግኅንቱ፡ከደ
 ተ፡ለው፡ከሰተ
 ዮ፡ለሞኅግንቱ፡
 ሙደ፡ለው፡ከተ
 ሐጽብ፡ለሞኔ
 ሁ፡ጽሐ፡ፍዮቶ፡
 ወደለተተ፡ለሞ
 ኔሁ፡ጽልሙተ፡
 ወሰብ፡ተቡከግ
 ተ፡ሙርዮሞ፡ደግ
 ግል፡ኅጽሐተ፡ላ
 ደለተለተተ፡ወ
 ድር፡በጊዮ፡በፍ
 ርኅተ፡ወበረግጽ፡

ወበጽሐ፡ሙላእ
 ክተ፡ሙግራራሰ
 ውደግ፡ወደቤራ፡
 ለሙግ፡ለሞሐለ
 ክ፡ለሙ፡ተራዮ፡
 ለሙግሐል፡ል፡
 ተ፡ሙላልክተ፡ክ
 ሙ፡ደረጽሞ፡ላቲ፡
 ከጋሠሠተ፡ወጽ
 ወግ፡ለሙል፡ል
 ዮሱሐ፡ለሞሰሙ
 ደ፡በተል፡ሙግር
 ለር፡ለግዘ፡ደብ
 ል፡ዮግክልክ፡ክ
 ሙርዮሞ፡ወላደ
 ተዮ፡ለክሙ፡ሞ
 ድር፡ርሶጽተ፡ወ
 በጽሐ፡ጽሉተ
 ክ፡ኅቡዮ፡ወተ
 ባ፡ሙግበረ፡ለ
 ቡዮ፡ለኃክ፡ክ
 ሉ፡ወዡሉ፡ከክ
 ልክኒ፡በጋቢሁ፡
 ውልቱ፡ለሬጽ
 ግ፡ለክ፡ሠናዮ፡

ባሩ ሥሐ፡ ወሰብ
 ሰገወ ልተ፡ እግዚ
 ኦተ፡ ማርያም፡
 ዘግተ፡ ተለ፡ ለሐ
 ተጋብ ልተ፡ ሐሊ
 ና፡ ርሰ፡ ባተ፡ ተ
 ጸመተ፡ ወሐርመ
 መተ፡ ወሐ፡ ጎበበ
 ተ፡ ለሐተ፡ ሂ፡ ተ
 ሰ፡ ወላገዎ፡ ጽ፡ ሃ
 ረግ፡ ዝግተ፡ ጎ
 ተሐተ፡ ወከል
 ሐተ፡ በልዑል፡
 ለግዘ፡ ተብል፡
 ሰሐል፡ ርግዚ፡
 ለብርሃ፡ ላሰል
 ሞ፡ ወጸል ለጊዮ
 ገዎ፡ ለሐክ፡ ለረ
 ጽ፡ ሞ፡ ለተ፡ ዘ
 ጌሠ ሥዥ፡ ወ
 ግዚ፡ ሃ፡ መጽሐ፡
 ሃቤ ሄ፡ ዥሉ፡
 ጌደላ፡ ሰማደ
 ተ፡ ማርካል፡
 ወግብርኤል፡
 ረፋሉል፡ ወሰ

ረያል፡ ሰደከዮ
 ል፡ ወሰላተዮ
 ል፡ ወሰሃጊያል፡
 ወጊ ሰተናተ፡
 መላ ለክተ፡ ሃ
 በደተ፡ ወደቤል
 ሃ፡ ሰላገዎ፡ ለክ፡
 ስለመ፡ ክርኪቶ
 ስ፡ ግጉ ሥ፡ ለዥ
 ሉ፡ ሃ ለገዎ፡ ወተ
 ገዎ ክሐተ፡ ዥሉ
 ግ፡ ለጎሐተ፡ ሐል፡
 በዥሉ፡ ሃ ለገዎ፡
 ዥሉ፡ ዘጌሠ፡
 ኪ፡ ግረጽግ፡ ለ
 ኪ፡ ለሰመ፡ ዥሉ፡
 ጽሉ ተኪ፡ ጽጌ
 ተ፡ ወው ክፍተ፡
 ወግባሪ ተ፡ ጥተ፡
 ወደላቶ፡ ተቤሎ
 ሙ፡ ለረተጽ፡ ከመ፡
 ልተ ለግሠ፡ ለሐላ
 ሞ፡ ለከክ፡ ለደግ
 ሃ፡ ወሰብል፡ ዘግ
 ተ፡ ጽሉ ተ፡ ለግጉ

ለክ፡ ለግብር
 ሉል፡ ዘ፡ ር፡ ሞ፡ ል
 ጽ ተ፡ ለግጉ ሠ፡
 ሃ ለገዎ፡ ለላገዎ፡
 ሰክ፡ ለሰማ ክሐ
 ል፡ መልሐክ፡ ጎ
 ሐተ፡ ሰላገዎ ለክ፡
 ስረ፡ ፋሌ ል፡ መ
 ስተ ር፡ ሥሐሐ፡ ስ
 ልባብ፡ ወዮጥህ፡
 ወተ፡ ር፡ ሰላገዎ፡
 ስሰ፡ ርያል፡ በግ
 ሉ፡ ተር፡ ር፡ ሰህ፡
 ስመላ ለክተ፡ ስ
 ላገዎ፡ ለክ፡ ለሰደ
 ኪያል፡ ርዘኪ፡
 ግዚ ር፡ ግ፡ ሰላ
 ሃ፡ ለክ፡ ለሐረ፡
 ግያል፡ ዘየለር
 ግ፡ ጸሎተ፡ ተ
 ደ ሰግ፡ ተ፡ ር፡ መ፡
 ስ ሞኪ ለብሐረ፡
 ሃህሰ ለ፡ ጽወሰ
 ክህናተ፡ ሰማ
 ደ፡ ብርሃናው

ሃግ፡ ለላገዎ፡ ለክ፡ ለ
 ስረተያል፡ ዘየ
 ሃ ተብ፡ ጎፋ ስ፡ ተ
 ደ ሰግ፡ ወጸጽ
 ተግ፡ ለገዎ ጎ፡ ሰግ
 ተፋተ፡ ስግ ግግተ፡
 ለላ፡ ሃግ ግ፡ ሰ፡ ስ
 ብል፡ ስ ላገዎ፡ ለክ፡
 ስለ ጊያል፡ ወላ
 ር ሞኪያል፡ ሰላ
 ሃ፡ ለክ፡ ለሐተ
 ገዎያል፡ ወላፋጽ
 ሃዎያል፡ ሰላገዎ፡
 ለክ፡ ለላፋናግ
 ደል፡ ወላርሞግ
 ደል፡ ሰላገዎ፡ ለ
 ስረ ገዎያል፡ ወ
 ኪያሉል፡ ሰላገዎ፡
 ለክ፡ ለሐረ፡ ሰግ፡
 ወሰግሰግ፡ ሰ
 ሰገዎ፡ ለክ፡ ለክ
 ርያግክ፡ ስረጌ
 ል፡ በቤደ፡ ሰላገዎ፡

ኃ በ. የ: አ ሰ መ
ለ እ ክ ተ: ል ሰ:
ተ ተ. ወ. ሙ: ደ
በ: ሙ ለ ግ ስ:
ዓ ለ ገ ወ: ወ ግ ስ: ለ
ሰ ማ ቲ ሆ ሙ:
ፍ ር ተ ሃ ል: ፍ ር
ፍ ር ፋ ደ: ፋ ሙ
ደ ል: ራ ፍ ግ ሃ ል:
እ ጸ ር ህ: ሃ በ. ክ
ሙ: ዩ ግ ሙ: ዙ
ል ክ ሙ: ከ ሙ:
ተ ግ ጾ ለ: ወ ተ
በ ጾ ለ: ሃ በ. ክ
ቲ: ጾ ለ: ተ: ተ
ፈ ጾ ሙ: ዙ ለ:
ሰ ሰ ለ ተ. የ: ወ ተ
ግ በ ር: ራ. ወ. ሰ:
ፍ ሙ: ስ ግ. በ
ር ክ: :

== ለ ግ: ለ: ለ: ለ:
ከ ግ ሙ ለ ለ ክ ሙ:
የ. ግ ሙ: ለ ሰ ሙ
እ እ ክ ተ: ለ ለ:

ተ ተ. ወ. ሙ: ደ
በ: ሙ ተ ክ ፍ. ተ:
ሰ ማ ደ: ወ ደ. በ:
ፀ ሙ ዛ ግ. ብ. ተ:
ጎ ፋ. ሰ ተ: ወ ግ ስ
ለ ሰ ማ ቲ ሆ ሙ:
ደ ደ ግ ሃ ል: ለ
ፍ ደ ግ ሙ ሃ ል:
ሙ ራ ደ ሃ ል: ለ
ፍ ደ ከ ሃ ል: ክ
ሙ: ተ ግ ጾ ለ:
ኃ በ. የ: ዩ ግ ሙ:
ወ ተ ተ. ሙ:
ግ ሙ ሰ ለ. የ: ለ ሰ
ክ: ተ ፈ ጾ ሙ:
ክ ለ: ለ ሰ ሰ ለ ተ.
የ: ወ ደ ተ ራ ወ
ሰ: ለ ግ ሙ ዙ ለ:
ደ ዩ ሙ: ዙ ለ ፍ
አ: ወ ወ. ሰ ግ:
አ ግ ሙ ለ ለ ክ ሙ:
አ ክ. ራ. በ. ል: ግ
በ. ደ: ዙ ተ ግ ተ
- በ: ግ ደ ጎ: ማ የ:

ሐ ደ ወ ተ: ዙ ወ
ሰ ተ: ግ ጎ ተ: ክ ሙ
ሙ: ለ ሰ ተ ደ: ለ
ግ ሙ ጎ. ሃ: ክ ሙ:
ተ ግ ጾ ለ: ግ ሙ
ሰ ለ. ሃ: ሃ በ. የ:
የ. ግ ሙ: ጎ በ. ዙ ጎ:
ጾ ለ ግ ተ: ተ ግ
በ ር: ራ. ወ. ሰ:
ወ ተ ር ደ ክ: ለ
ግ ሙ ግ ግ ር: ወ
ፍ ደ: ወ ለ ጾ
ሰ: ጎ ፍ ሰ: ወ ሰ
ግ ሙ: ደ ግ ሙ:
ወ ሙ ር ደ: ለ ግ
ቲ: ዙ ለ ግ: ጎ
ግ የ: ወ ግ ሙ
ዩ ለ. ሙ: ደ ጎ ጎ
ግ: ክ ሙ: ሰ ለ
ተ: ለ ግ ተ: በ
ቲ: ተ ወ ል ደ:
አ ሙ ጎ: ወ ሰ
በ: ተ ር ጾ ሙ:
አ ለ: ተ ግ ተ:
አ ግ ሙ ለ ፋ. ሃ:
ሰ ለ ግ ግ ሰ ለ ተ:

ጎ: ተ ደ ለ ተ: ማ
ር ዩ ግ ሙ: ሙ ጾ ለ:
ሃ በ. ሃ: ለ ግ ሙ ለ ጎ:
ሊ ዩ ሰ. ሰ ክ ር ሰ ጎ ጾ
ሰ: ወ ግ ሙ ለ ለ ሙ:
ዩ ግ ለ ሰ ግ ጎ ተ: ወ
ተ ለ ለ ራ ተ: ሙ ለ ግ
እ ክ ተ: ግ በ ደ ተ:
በ ግ በ ደ: ሰ ሙ ለ ለ
ቲ: ዙ ለ ደ ተ ር ጎ ግ
ግ ሙ: ወ ሰ በ: ር ለ የ
ቲ: ተ በ: በ ር ክ
ተ: ሰ ግ ሙ: ወ ለ ቲ:
ወ ሙ ግ ደ: ግ ሙ ጾ ለ
ቲ በ: ሃ በ. የ: ዩ ግ ሙ:
አ ግ ግ ግ ሙ የ: ወ ሰ ለ
ግ ሙ ለ ክ የ: ወ ወ ል
ደ የ: ዙ ግ ደ ር ክ: ወ
ሰ ተ: ክ ር ሙ የ: ሙ
ለ ወ ራ ግ: ወ ሰ ሙ
ሰ ለ: ለ ግ ሙ ለ: ወ ደ
በ. ል: በ ሙ ክ: ለ ሙ ግ
ር ዩ ግ ሙ: ወ ለ ደ ተ የ
አ ሙ ግ ግ: ለ ሙ ለ ክ:
ክ ሙ: ዙ ለ ግ ሙ: ዙ ሰ ለ
ሰ ለ ክ ለ ግ ሙ ጾ ር:

እሬ ጽጥ፡ ለክ፡
 በሰጣዎት፡ ወእ
 ረ ጽጥ፡ ለዙሉ፡
 ዘደተከሀለ፡ ዘሃ
 ሥዕል፡ በግዛት፡
 ጸሎት፡ በከገዎዮ፡
 ወበሰገዎኪ፡ እነ፡
 እሬ ጽጥ፡ ሎተ፡
 ሰዕልቶ፡ በከመ፡
 ተሉላ፡ ለግርዮ
 ጥ፡ ወላደተክ፡
 ግበር፡ ሌተ፡ ለገ
 ግርክ፡
 ፡፡ ለ፡ ጵ፡
 ወዙሉ፡ ዘሰለሰ
 ጌ፡ በደባ፡ ገደር፡
 ወእሬ ጽጥ፡ ሎ
 ቶ፡ በሰጣዎት፡
 ወዮሐዕሰ፡ ስክ
 ዩ፡ ዙሉ፡ ለጌግግ
 ተ፡ ዘመተሐተ፡
 ሰጣዎ፡ ወገዎ
 ር፡ ወደተዮዮ፡
 ስጥ፡ ሲሁ፡ ሰባ፡ ሰ
 ገደር፡ ለገዕሲሁ፡

ተለ፡ ዛቴ፡ ጸሎ
 ተ፡ ወደዘርዘር፡
 ከመ፡ ጠሰ፡ ዘ
 ተደመ፡ ገጽ፡ ነ
 ፋሰ፡ ወከሎ፡
 ሳደለ፡ ጸልሀዎ
 ተ፡ ደተሀወሰወ፡
 ከመ፡ ሰገዎሰ፡
 ዘውሰተ፡ ስሳ
 ተ፡ ግበ፡ ሀወግ
 ግ፡ ዘሀለተ፡ ዘ
 ተ፡ ጸሎተ፡ ወ
 ተነብብ፡ በቲ፡
 ሀባ፡ ሀወክግ፡
 ግበ፡ ሀሎ፡ ሰዎ፡
 ስቦ፡ ዮ፡ ወሰገዎ
 ክ፡ ወሰመ፡ ዘ
 ጸዮ፡ ስነ፡ ስህደ
 ር፡ ወሰቲተ፡
 ለሰሰመ፡ ግ፡ ወ
 መሳልክተዮ፡
 ደመጸሎ፡ ወ
 ዩሐደር፡ ዙ
 ሎ፡ ሰለተ፡ ወ

ዩሰጣዎ፡ ለሰብ፡
 ወሎሰልዮ፡ ወ
 ሰሎሰልክ፡ ሰሰ
 ገዎሰ፡ ለክ፡ ለግ
 ርዎጥ፡ ለግዮ፡
 ከመ፡ ዙሎ፡ ዘ
 ሳረዩኩክ፡ እነ፡
 ለገብር፡ ለክ፡
 ወበከመ፡ ሳደ
 ርክ፡ ወሰቲተ
 ክ፡ እነ፡ እሬ ጽ
 ጥ፡ ለክ፡ ዙሎ፡
 ሰዕልተክ፡ በክ
 ሎ፡ ሀወክግ፡ ዘሀ
 ለወተ፡ በቲ፡ ዘ
 ተ፡ ጸሎተ፡ ደ
 ዙግ፡ ወሰቲ
 ተ፡ ለሰሰመ፡ ግ፡
 መሳልክተዮ፡
 ደመጸሎ፡ ወዮ
 ሐደር፡ ዙሎ፡
 ሰለተ፡ ወደሰግ
 ዮ፡ ለሰብ፡ ወ
 ለሎሰልዮ፡ ወ
 ሥዕልክ፡ ሰሰ
 ገዎሰ፡ ለክ፡ ለ

ግርዎ፡ ለገዎ
 ዮ፡ ከመ፡ ዙሎ፡
 ዘሳረዩኩክ፡ እነ፡
 ነ፡ ለገብር፡ ለክ፡
 በከመ፡ ለነ፡ ሳረ
 ዙክ፡ ወሳደርክ፡
 ወሰቲተክ፡ እነ
 እሬ ጽጥ፡ ለክ፡
 ዙሎ፡ ሰዕልተክ፡
 ወዙሉ፡ መከግ፡
 ዘሀለመተ፡ በቲ፡
 ዘቲ፡ ጸሎተ፡ ደ
 ዙግ፡ ወሰቲተ፡
 በርክተዮ፡ ወዮግ
 ሎ፡ በቲ፡ ጸደዮ፡
 ወሰላገዎዮ፡ ወግ
 ተርዮ፡ ወደዙግ፡
 ወሰቲተ፡ ጸጋብ፡
 ወሎር፡ ወግግ፡
 ወእሰከለግላግ፡
 ወደዙግ፡ መሳል
 ክተዮ፡ ደሐተ፡ በ
 ገ፡ በዙሎ፡ ግር
 ዮሁ፡ ወተር፡ ወ
 ዮነብግ፡ ለዙቲ፡
 ጸሎተ፡ ወዙሉ፡

ሃ ሙ፡ ሙ ሃ፡
ሰ ተ፡ ር ዙ ሰ ገ፡
ወ አ ወ ጽ ስ ሙ፡
አ ግ ሀ ፡ ሀ ሙ፡
በ ሃ ሂ ለ፡ ዝ ግ
ቸ፡ ጸ ሎ ተ፡ ወ
አ ሂ ሂ ለ ሙ፡ ጸ
ግ ሙ፡ ሃ ሂ ሂ ፡
ሀ ሙ፡ ሰ ለ ተ፡ አ
ሃ ተ፡ ባ ተ፡ ቸ
ወ ል ጸ፡ ወ ዙ
ሎ፡ ዘ ሰ ለ ለ ፡
በ ጸ ሎ ተ ፡ ኪ፡
ወ በ ሰ ሰ ለ ተ ፡ ኪ፡
ወ በ ሃ ገ ር ኪ፡ ጥ
ሙ ፡ ሃ ሙ ፡ ስ ገ ፡ ስ ሰ
ግ ሃ ፡ ጸ ሎ ተ፡
ዘ ግ ተ፡ ጸ ሎ ፡ ስ
ግ ሂ ፡ ስ ሂ ሂ ለ ፡
ሰ፡ ዘ ር ሰ ፡ ስ ፡
ሎ ተ፡ ሰ ፡ ስ ፡
ቸ፡ ሰ ወ ሳ ጸ ቸ፡
ጸ ግ ግ ል፡ ወ ስ
ግ ሃ ፡ ወ ሀ ግ
ሰ ሳ ሙ፡ ወ ሳ ር

37
ሃ፡ ወ ሰ ፡ ተ፡ ሰ ግ
ጸ፡ በ ስ ሰ ፡ ጸ፡ ሰ ፡ ሰ
ሐ ቸ፡ ሎ ቸ፡ ክ ፡ ሰ
ጸ፡ ወ ሰ ፡ ጸ ሐ ቸ፡ ወ
አ ስ ቸ ቸ፡ ወ ቸ ር፡
ወ ሰ ሰ ስ ስ ለ ሳ ለ ግ ፡
አ ሰ ግ ፡ ግ ፡ ስ ስ ግ ሂ
አ ሂ ፡ ስ ሂ ሂ ለ ፡ ክ ር
ሰ ፡ ስ ፡ ሰ ስ ሰ ፡ ቸ
ሰ ፡ ሳ ፡ ለ ሰ ግ ር ሂ ግ ፡ ስ
ሃ ሙ ፡ ግ ሰ ሰ ር ፡ ሰ ፡ ቸ፡
ሰ ግ ፡ ሰ ሰ ሰ ሰ ፡
፡፡ ወ ስ ጸ ፡
ግ ሂ ሂ ፡ አ ግ ሙ ስ ሎ፡
አ ስ ጸ ፡ በ ግ ስ ፡ ሳ ለ
ሃ ሙ፡ ወ በ ስ ሰ ሰ ጸ ፡
ስ ፡ ስ ለ ግ ፡ ስ ግ ፡
ኪ ሂ ገ ፡ ጸ ሂ ግ ፡ ግ ር
ግ ሙ፡ ሰ ግ ለ ሙ፡ ስ ስ
ግ ሙ፡ ስ ሰ ግ ፡ ፡፡



በ ሰ ሙ ፡ ስ ፡ ሰ ፡ ወ ወ
ል ግ ፡ ወ ሙ ግ ር ስ ፡
ቸ ጸ ስ ፡ ስ ስ ፡ ሙ ሳ
ክ ፡ ጸ ሎ ተ ፡ ዘ ስ
ግ ሂ ስ ቸ ገ ፡ ቸ ጸ
ሰ ቸ ፡ ጸ ግ ግ ል፡
ግ ር ሂ ግ ፡ ስ ሙ፡
ሰ ስ ግ ሂ ስ ገ ፡ ስ ሂ ሂ
ሰ ፡ ስ ፡ ዘ ር ሰ ፡ ስ ፡
ጸ ሎ ቸ ፡ ወ ሰ ር
ክ ቸ ፡ ሂ ሳ ሎ ፡ ሃ ሙ
ሰ ል ፡ ስ ሰ ፡ ገ ፡

ሰ ለ ሰ ግ ፡ ስ ሰ ፡ ስ ፡
ሰ ሙ፡ ጸ ግ ሙ ቸ፡
ወ ሰ ፡ ወ ር ህ ፡ ስ ሙ፡
፡፡ ወ ስ ሰ ግ ር ፡ ሰ
ግ ሂ ግ ሂ ግ ፡ ወ ክ
ሠ ቸ ቸ ፡ ስ ፡ ህ ፡
ቸ ጸ ስ ፡ ዘ ግ ሙ ሰ ፡
ሰ ፡ በ ር ህ ገ ፡ ግ ር
ጸ ግ ሙ፡ ቸ ጸ ስ ቸ፡

ጸ ግ ግ ል፡ ወ ዙ
ሎ ሙ፡ ስ ስ ህ ሰ
ጸ ር ር ሂ ፡ አ ሙ፡
ሰ ገ ቸ፡ ወ ል ጸ ፡
ወ ቸ ግ ገ ር ገ ፡ ሰ
ፍ ቸ ር ፡ ስ ግ ሂ ስ
፡ ሰ ሐ ፡ ር ፡ በ ስ ሰ ፡
ጸ ፡ ክ ፡ ሰ ር ፡ ስ ግ ሂ
አ ፡ ሰ ሐ ፡ ር ፡ በ ሳ
ግ ሰ ሙ ሰ ፡ በ ጸ ግ
ሰ ሙ ሰ ፡ ጸ ሐ ራ ጸ
ሰ ፡ ጸ ገ ር ሰ ፡ ስ ፡
ር ስ ጸ ስ ግ ሰ ፡ ር
አ ሰ ሙ፡ ጸ ስ ሰ ፡
ጸ ስ ሙ፡ ስ ጸ ግ
ሰ ፡ ሰ ሰ ግ ቸ ፡ ክ
ሁ ር ፡ ስ ሙ፡ ሀ ለ ፡
ሃ ሙ ቸ ፡ ስ ግ ሙ ሰ ስ
ቸ ፡ ሰ ለ ሳ ፡ ክ ሰ ፡
ጸ ፡ በ ሃ ጸ ል ክ ፡
ወ በ ግ ር ሰ ገ ፡

ወደ መጽሐፍ ለጠ
 ግሪስ ተደሰ። ጸ
 ራት ለጠሰ። ወ
 ስት። ግንቱ። ጸ
 ለተ። ለዘደወ
 ደኩ። ስነ። ወሰ
 ተ። ግንቱ። ጸ
 ለተ። ሥዕል።
 ወወሰተ። ግን
 ቱ። ተ። በዕ። ወ
 ወሰተ። ግንቱ።
 ወደ። ወደኩ።
 በኃይሉ። በሩክ
 ነ። ወክቡራ። ነ። ወ
 ኃሃላነ። ወሰነ
 አነ። ወደሰደደ።
 ነ። ለጠ። ሰ። ወ
 ና። ለተ። ርዥ
 ግ። ወደሰደደ።
 ነ። ለጠ። ሰ። ወ
 ሩሰተ። ለኃኅኅ
 ተ። ለሌ። በግደረ
 ለጠግደ። ወዕሰ።

በተሌተ። ግንቱ
 ር። ወደሰደደ።
 ነ። ለጠ። ሰ። ወ
 ግንቱ። ለሌ። ወ
 ስተ። ወግደ። ወሰ
 ለ። ወሰተ። ለደ
 ለር። ወደሰደደ።
 ነ። ለጠ። ሰ። ወ
 ግንቱ። ወሰሰሳ።
 ክሰ። ስልተ። ወ
 ለሰሳ። ለሌ። ለ
 ተ። ወደሰ። በር።
 ኃይሉ። ሰ። ለ
 ነ። ለጠ። ሰ። ለ
 ለ። ለሌ። ደግብ
 ሩ። ስነ። ለሰ
 ለ። ግንቱ። ጸ
 በኃይሉ። ለሩቱ
 ደ። ወሰኃይሉ።
 ለሌ። በ። ክሰሰሰ።
 ነ። ለጠ። ሰ። ወ
 ሥ። ለሰሰ። ስ
 ርክቶ። ስሰሰ።

ደ። ግንቱ። ለሩ
 ተረ። ተወልደ።
 ወተደመ። ተግ
 ሥሉ። ለሰ። ተ
 ግ። ለሰግደ። ለ
 ክ። ለሰሰሰሰ። ወ
 ለሰተ። በተ። ግን
 ወመግሪስ። ተ
 ደሰ። ግርዶል።
 ተደሰ። ሰሰግ።
 ሩ። ጸግ። ስግግ
 ረ። ሩ። ሰ። በሰግ
 ተ። ስግግ። ክሰ
 ር። ወተደሰ። ወ
 በሥግክ። ለግ
 ለ። በሌ። ር። ክተ
 ስተልክ። ደሰ።
 ሰ። ሰ። ሰ። ሰ።
 ወሰረ። ተ። ግንቱ።
 ክተተ። ግንቱ። ለደ
 ግንቱ። ወሰግሪስ።
 ክሰ። ሰ። ሰ። ሰ።
 ጸ። ለግንቱ። ለር

ግንቱ። ለሩ
 ግንቱ። ሰርደ። ስር
 ደር። ወ። ግንቱ። ለ
 ደር። ር። ደሰ። ስ
 ደደ። ነ። ለ። ኃይ
 ለ። ሰ። ለሰግ
 ግንቱ። ወሰሰ። ወ
 ተ። ወግንቱ። ለ
 ሰግቱ። ተግንቱ
 ቱክ። ወሰኃይሉ።
 ለግንቱ። በሌ። ር።
 ወደተ። ግንቱ።
 ኃይሉ። በሰሰ
 ለ። ለሰግግተ። ለ
 ለ። ለሰሰ። ግን
 ደ። ወሰግቱ። ሰ።
 ለሰሰ። ለ። ክሰተ
 ለ። ኃይሉ። ግንቱ
 ሥ። ሰግንቱ።
 ወግንቱ። ለነ።
 ሰግርዶል። ለግንቱ።
 ለሰሰ። ለ። ወሰነ።
 ሰግርዶል። ወሰደ



በሕመ፡ ልብ፡ ወ
 ወሐደ፡ ወመጥ
 ሊሰ፡ ተደሰ፡ ልሐ
 ሞላክ፡ ዘቲ፡ ጸ
 ሎተ፡ ዘሐግዛ
 ለተ፡ ተደሰተ፡
 ይግግል፡ ዘፎ
 ማርግግ፡ ወላ
 ደተ፡ ለሞላክ፡
 ጸሎተ፡ ወበረ
 ከተ፡ ሆሃል፡ ሞ
 ስለ፡ ለቡተ

ቆልላ

ወከተ፡ በሐመተ
 ኃሞላ፡ ለመጥ
 ጽወሐ ለወርጌ፡
 ሐሞሐ፡ ተግጦ
 ለተ፡ መርግግ፡
 ተደሰተ፡ ይግግ
 ል፡ ለሙ፡ ለሐ
 ማሊ ለተ፡ ለሞሐ

ዘርሐቶህ፡ ቶመ
 ተ፡ በእግረሃ፡
 ወሞ፡ ወተ፡ ገጸ፡
 ሞግግል፡ ሞ
 ሞራተ፡ ወሐፍ
 ሐተ፡ ለደግሃ፡
 ወሐተ፡ ለሞግ፡
 ወክልሐተ፡ ወ
 ከሠተተ፡ ለፋ
 ሃ፡ ወገበበተ፡
 ዘግተ፡ ጸሎ
 ተ፡ ሞግግል፡
 ፍተ፡ ወሐደ፡
 ለግዘ፡ ተብል፡
 በሐተ፡ ግ፡ ሐ
 ለግዘ፡ ለግ፡
 ሐ፡ ግግ፡ ዘህ
 ልወ፡ ዘሐተ
 ረግደ፡ ወሐደ
 ተግመር፡ ለግ
 ማሐጸግ፡ ሐ
 ሎግ፡ ሞ፡ በል፡
 ሐልግ፡ ሐ፡ ወ

ዘተ፡ ለደ፡ ለደ፡
 ወግተ፡ ለደ፡
 ዘሎ፡ ዘሞሐ፡
 ጥፍተ፡ ለሙ፡
 ልቡል፡ ወግሐ
 ሐ፡ ፍርግተ፡ ወላ
 ለደ፡ ለሎ፡ ሃ፡ ሐ
 ልሞሐ፡ ሐወክተ
 ሊ፡ በፍክ፡ ለግ
 ለብሐር፡ ሐግዘ፡
 ዘሎ፡ ለግርከክ፡
 ለተደሐ፡ ሐሐ
 ለከ፡ ወሐሐተ፡
 በተግክ፡ ግበክ
 ሞግ፡ ለግዘሐ
 ግሐር፡ ልቡል፡
 ዘቡተ፡ ግበብ
 ዘደተ፡ ለከብ፡
 ሆተ፡ ለከሐ፡
 ወሐግ፡ ሐ፡ ሐ
 ግ፡ ሐ፡ ሐ፡ ሐ
 ከ፡ ሐ፡ በደ፡ ወሐ
 ልግ፡ ዘሞሐ፡
 ደክ፡ ወሐክሐ፡

ሐሞሐተ፡ ዘሞ
 ለሞደክ፡ ወሐክ
 ለሐ፡ ሐብሐተ፡
 ዘሞሐተ፡ ከ፡
 ደረሐደ፡ ከሞ፡
 ተሐተ፡ ለተሞ
 ግሐሐ፡ ተደሐ፡
 ጸራተሐ፡ ሞሐግ፡
 ሐተ፡ ሞርግግ፡
 ወሐተ፡ ሞሐግ፡
 ወሐተ፡ ለሙ፡ ሐ
 ዘሐ፡ ሞር፡ ዘሐ፡
 ሐተ፡ ለሙ፡ ሐሐ
 ሞሐ፡ ከርሐተ
 ሐ፡ ተደሞግ፡
 ወደግራ፡
 ተል፡ ዘሞ
 ሐ፡ ሐ፡ ግ፡ ግ
 ሐ፡ ሐ፡ ሐ፡ ሐ
 ሐ፡ ሐ፡ ሐ፡ ሐ
 ሐ፡ ሐ፡ ሐ፡ ሐ
 ሐ፡ ሐ፡ ሐ፡ ሐ
 ሐ፡ ሐ፡ ሐ፡ ሐ

C=H A=N H T=
 A G + = M A A +
 W A + = W A T
 - N + = W A W L
 3 = W H A = A G
 + + = M E Y H
 C = A H A = N 3 E
 A = I T + A A =
 A A C = A - N = A M
 L = H A = W A A
 C = M A A = X Y
 U = H W - H + = A
 X U = A A - H = E
 M Y E E = H M W E
 H Z W = H A - M =
 A G Y Y + = W E
 Y E E = W T Y
 + L A A H P + =
 E + C 3 Y = N
 + E M Y . E = E
 Y W = H M W = A H
 U = N C + A = W
 U M Y E = N A H T
 H = + E A . B H
 Y + = A E = A E =

B A A + = A E C
 E = A . A = Y . A . A
 Y = A . A M Y A = A
 W H + L = H U A =
 A . M + E M = G A
 W = W = N H = 3 = A
 Y A H = A Y M Y L =
 E = W = A H M Y A =
 A + C Y + L = A
 T W L H = A T = W A
 + = Y = N C A . A .
 M N A C = A G A
 G A W = - N C Y =
 A Y = A H W = Y = A
 + N = A N . + = H
 Y = H C = N + = H
 Y + = X A + =
 W H A = W H Y =
 H E Y = N C Y = W
 A + + = A H + =
 X A + = A E Y
 M A = A A + = A
 T W W E E + = A
 A H = A G A = W =
 A Y = + H Y = N
 + = N C H + = W
 X Y = H W U =

A = H . A T = A E H
 N = H E A + A = A
 A M W = E Y M A =
 H M W = + M Y C =
 H A = M L E = A
 A E M Y E = W +
 A + A + P M =
 W + L W = H M =
 A A A = + Y = N C =
 A = M = W E +
 Y A C = H A = M =
 M A M Y + = Z
 A M W = W A E H
 U A = A H E = W A
 H A = W = A E +
 L = A = M H T = H E
 Y = N C = W = A +
 + = H = E = X A +
 N 3 E A = A A E
 A = A = H C H + H =
 W A E = A M A
 = N A . C = A E W =
 H A = M = M Y
 A H + = E U = N
 A U A + = N A Y
 + = H = E = X A =

+ = M Y A A . A
 N O + N + = W
 Y = N C A . A = N
 N Z H = E = W C
 C A . A = N G C
 + Y + = H C Y
 A = N H H Y =
 N E H Y A = N +
 E = M A = E = A H
 A + E A = N A
 M = + = A E Y E
 A = N A Y O =
 N H A = M H
 Y = A A O A =
 W A A + N +
 U = Y N . H M =
 N N A A M Y =
 H M W = W H Y
 U H M W = W H
 A H A A + H
 M = W A = N C
 + L + = H M =
 N C Y E E E
 Y = H M = + A
 + = N Y = A A

ባሉ፡ ዘቲ፡ ጸ
 ሱ ተ፡ ተጽዕኑ
 ወለላደ፡ በጋ
 ደሉ፡ ሉዮሱክ፡
 ከርሱቶሱ፡ ተ
 ሉ፡ ለሉ፡ ባ፡ ሉ
 ግዜ፡ ለገሉ፡ ል
 ከሰጠ፡ ሰተ
 ብ፡ ገ፡ ለጸገ
 ራ፡ ግዛቶ፡ ጸ
 ሱ ተ፡ በሉ፡ ሆ
 ሱ ክ፡ ከርሱቶ
 ሱ፡ ግዮ፡ ሰግ፡
 በለሰግ፡ ከሰግ
 ጸ ሱ፡ ለግ፡ ግበ፡
 ሉ ብ፡ ብርሃ፡
 ተ፡ ደረደ፡ ደበ፡
 ጸ ሱ፡ ሰግ፡ ለጸ
 ግራ፡ ግዛቶ፡
 ጸ ሱ ተ፡ ለሰክ፡
 ተሰተ፡ ለገራ፡
 ወደበ፡ ዘሱ፡
 ስልሳሊሆ፡
 ወለገቱ፡ ጊ፡ ግ
 ግሥተ፡ ዘሱ፡
 ዓለግ፡ ከክር
 ስቶሱ፡ ራተወ፡

ስገኑ፡ ወጸጸ፡ ወ
 ገበረ፡ ወሱቲት
 ኪ፡ በለግተ፡ ግጸ
 ሱክ፡ ሉተተበተ
 ልዩ፡ በለግተ፡ ለ
 ግግራ፡ ሆ፡ ወሱ
 ደተሆግከር፡ ሰግ
 ሱ፡ ሳህሉሆ፡ በሱ
 ዘደ፡ ወሱተሆ
 ግ፡ ግ፡ ለገሱ፡
 ሆሰሉክተ፡ ወ
 ግ፡ ለግ፡ ግ፡ ለሰግ
 ግ፡ ግ፡ ሳህሉ፡ ሆ፡ ከ
 ሆ፡ ተግ፡ ግ፡ ጸ ሱ፡
 ግበ፡ ሆ፡ ግ፡ ግ፡ ወ
 ስተ፡ ዘሱ፡ ሆ፡ ግ፡
 ግ፡ ከሆሉ፡ ግ፡ ገ፡
 ከሆ፡ ደተራተዘ፡
 ዘሱ፡ ግ፡ ግ፡ ግ፡ ገ፡
 ለዘደ፡ ለሰሰሉ፡
 ወለሰተበቱሰ፡
 ግበ፡ ኪ፡ በለሰግ
 ተ፡ ከግ፡ ግ፡ ገ፡ ኪ፡
 ለሰሆ፡ ራ፡ ሆ፡ ሰግ፡
 ለሰሰሉ፡ ወለሰተ
 በቱሰ፡ ግ፡ በ፡ ለሰ
 ግ፡ ከገራ፡ ሆ፡ ሰግ፡
 ከወጸ ሱ፡ ለግ፡

ሰሆ፡ ደ፡ ወለተባ
 ኪ፡ ለሰኪ፡ ተወ
 ልጽ፡ ግ፡ ለወል
 ደ፡ ለግ፡ ለተባ
 ራ፡ ለ፡ ሆሱ፡ ለ፡ ኪ
 ራሱቶሱ፡ ተሰ፡
 ለሱብ፡ ለ፡ ደወ፡
 ከሱልወ፡ ለግ፡ ለ
 ሆ፡ ግ፡ ለግ፡ ሆ፡ ግ
 ወ፡ ለቶ፡ ለሰግ
 ተሆ፡ ሆ፡ ራል
 ራ፡ ግ፡ ኪ፡ ራ፡ ራ፡
 ለክራሉ፡ ሰ፡ ሰ፡ ራ፡
 ለሱ፡ ለሰግ፡ ተ፡ ለ
 ግ፡ ለግ፡ ደ፡ ለራግ
 ግ፡ ለ፡ ሆሱ፡ ለ፡ ኪ
 ራሱቶሱ፡ ለሱ፡
 ለ፡ ደበ፡ ዘሱ፡
 ሆሰሉክተሆ፡
 ሰ፡ ራ፡ ራ፡ ለ፡ ሆ፡ ሰግ
 ሰግ፡ ተ፡ ኪ፡ ራ፡
 ለ፡ ከደተሰግ፡
 ለሰሰሉ፡ ዘሱ፡ ግ
 ብር፡ ወሰሱ፡ ከ
 ደተግበር፡ በተ

ሱ ተ፡ ሆ ለግ፡
 ለሱ ብ ጸ ሳህሉ
 ኪ ግ ሆ ለተሆ
 ግ ግ ተ ኪ ሱ ተ
 ለሰሉ ሰደወ ኪ
 ግ ጸ ሱ ተ ለሱ
 ግ ቶ ለሰግ ራ ግ
 ለወልደ ለግ
 ለ ብ ሱ ራ ሰክ
 ሆ ፡ ወ ለ ገ ለ ፡
 ኪ ራ በ ሱ ፡ ከ ኪ
 ግ ፡ ሰ ሰ ሱ ፡ ከወ
 ሱ ቶ ፡ ለ ሰ ግ ግ ሱ
 ለ ፡ ወ ግ ሰ ሆ ግ
 ራ ተ ፡ ከ ደ ወ ጸ
 ሱ ፡ ለ ግ ሰ ተ ሱ
 ቶ ፡ ሆ ግ በ ራ ፡
 ለ ሆ ግ ቶ ፡ ለ
 ለ ፡ ደ ራ ግ ግ ሆ ሆ ፡
 ለ ሱ ለ ፡ ዘ ሱ ፡
 ግ ሆ ግ ራ ፡ ለ ሰ ሰ
 ለ ፡ ወ ለ ሰ በ ቶ
 ሰ ፡ ግ በ ሱ ፡ ኪ ፡ ለ
 ለ ሱ ራ ፡ ሰ ሆ ሆ ፡
 ለ ለ ፡ በ ፡ ሆ ግ ግ
 ቶ ፡ ግ በ ደ ፡ ከ
 ወ ፡ ሰ ተ ፡ ግ ሆ ግ

ው-ሉ-ደ-ሰ-በ-አ-
ባ-ሱ-ል-ጥ-ሰ-ግ-ብ
ር-ተ-ሰ-ብ-ል-ግ-ዚ
አ-ብ-ሱ-ር-ባ-ሰ-ሰ-
ው-በ-ግ-ደ-ሉ-ሰ-ጥ-ሀ
ደ-ዮ-ፍ-ቱ-ር-ዘ-ወ-
አ-ቱ-ጅ-ግ-ተ-ከ-ራ-
ኤ-ል-ው-ወ-አ-ቱ-
ደ-ቤ-ሉ-ከ-ሰ-ው-፡-አ-ነ-
ው-አ-ቱ-ጅ-ዮ-ሰ-ሱ-
ክ-ር-ሰ-ር-ሱ-ቶ-ሰ-፡-ዘ-
ው-ረ-ደ-ዙ-፡-አ-ጥ-ሀ-ሰ-
ጣ-ደ-፡-ደ-ቤ-ጥ-ወ-ደ-
ር-ከ-ሰ-ው-፡-አ-ጅ-አ-ከ-
ሰ-ው-፡-ው-አ-ሰ-ደ-ደ-
ከ-ሰ-ው-፡-አ-ጥ-ሀ-ሰ-ግ-
ሰ-ጥ-ሀ-ሰ-ግ-ው-፡-ው-
ከ-ሰ-ጥ-ሀ-፡-አ-ነ-፡-አ-ጥ-
ሱ-ሉ-ከ-ሰ-ው-፡-ው-
ና-ፍ-ሰ-ተ-ር-ሱ-ሰ-
ግ-፡-ው-ደ-ደ-ና-ቷ-ተ-
ው-ሰ-ደ-ጥ-ና-ተ-ተ-
ባ-ሱ-፡-ባ-ዘ-ተ-፡-ው-
ኮ-ሱ-ተ-፡-ው-በ-ዘ

ቱ-፡-ሰ-ሉ-ሱ-ሰ-ተ-
አ-ጥ-ሀ-ሰ-ግ-፡-ነ-ፍ-ሱ-፡-
ው-ሥ-ግ-ሀ-፡-ሉ-አ-ሰ-
ተ-ከ-፡-
ሉ-ሉ-ሰ-፡-አ-ሉ-አ-ሰ-ግ-፡-
ው-ተ-ግ-ሱ-፡-ጥ-ወ-
ር-፡-ባ-ከ-ሰ-ው-፡-አ-ግ-ጅ-
ሱ-ሰ-ው-፡-አ-ጥ-ሀ-ሰ-ግ-
ሰ-ው-፡-ሉ-አ-ደ-ግ-ግ-
ው-ረ-ጠ-ር-፡-ባ-ሰ-ር-
አ-ደ-ሀ-፡-ው-በ-ሰ-ሉ-ግ-
ሰ-ሉ-ሀ-፡-ው-አ-ነ-፡-
ሰ-ጣ-ር-ዮ-ግ-፡-ደ-ግ-ግ-
ሱ-፡-አ-ሰ-ሀ-ሱ-ደ-ው-
ተ-፡-አ-ሰ-ው-፡-ብ-ር-ግ-
ግ-፡-ው-አ-ሰ-ው-፡-ሰ-
ሰ-ጣ-ደ-ግ-፡-ግ-ተ-ሥ-፡-
ሰ-ብ-ል-፡-ከ-ሰ-ጣ-ደ-፡-
አ-ከ-፡-ሰ-ጣ-ደ-፡-አ-አ-፡-
ው-አ-ቱ-፡-ዘ-ደ-ሰ-
ሰ-ል-፡-ሥ-ግ-ሀ-፡-ው-
ደ-ሰ-ው-፡-ሉ-ከ-ር-ሰ-ቶ-
ሰ-፡-ዘ-ደ-ግ-ጅ-ሱ-፡-
ዙ-ሱ-፡-ባ-ግ-ሰ-፡-ዘ

ቱ-፡-ጅ-ሱ-ተ-፡-ው-ደ-
ዙ-ግ-፡-ረ-ው-ሱ-ሰ-ከ-
ሱ-፡-ዘ-ሰ-ተ-ደ-፡-ው-ዘ-
ተ-ግ-ሰ-ብ-፡-አ-ጥ-ሀ-
ሀ-፡-ባ-ሰ-ሰ-ጣ-ግ-፡-ው-ከ-
ሰ-ብ-፡-ሰ-ብ-ል-፡-ተ-ጅ-
ሱ-ተ-ደ-ሱ-፡-ተ-ጅ-ሱ-፡-
ሰ-አ-ብ-ተ-ረ-፡-ብ-ር-ግ-
ግ-፡-ዘ-ደ-ተ-ሰ-ሰ-ሰ-ሱ-፡-
ሰ-ው-ግ-ግ-፡-ባ-ው-ደ-ግ-፡-
ሰ-ጣ-ቱ-ግ-ሱ-፡-ው-ሰ-ጣ-ር-
ተ-ሱ-፡-ሱ-ተ-ሱ-፡-ው-ደ-
ሱ-ግ-ሱ-፡-ው-ደ-ው-ር-
ደ-፡-አ-ጥ-ሀ-ሰ-ጣ-ደ-፡-
ሱ-ደ-ሱ-ሱ-፡-ከ-ር-ሰ-ቶ-
ሱ-፡-ው-ሰ-ደ-፡-አ-ግ-ዘ-ሉ-
-ብ-ሱ-ር-፡-አ-ደ-ው-፡-
ዘ-ደ-ሰ-ረ-፡-ግ-ጠ-ሰ-ተ-፡-
ዙ-ሱ-፡-ግ-ሰ-ጣ-ግ-፡-ው-
ሰ-ጣ-ግ-ረ-ሱ-፡-ተ-ጅ-ሱ-፡-
ደ-ረ-ደ-፡-ሉ-ሰ-ሱ-፡-ግ-ሰ-
ተ-፡-ተ-ጅ-ሱ-፡-ው-ሰ-ሱ-፡-
ሥ-ግ-ሀ-፡-ተ-ጅ-ሱ-፡-
ው-ደ-ሰ-ው-፡-ከ-ብ-ር-፡-

አ-ግ-ሱ-ተ-ግ-ግ-፡-ው-
ሰ-ሰ-ዘ-፡-ው-ቱ-፡-፡-
ተ-፡-ሰ-ጣ-ደ-፡-ዘ-ግ-ብ-
ር-፡-ባ-ተ-ደ-ሰ-ሱ-፡-ደ-፡-
ው-ደ-ዙ-ግ-፡-ግ-ጅ-ሱ-
ተ-፡-ባ-ከ-ሰ-ው-፡-አ-ግ-
ጅ-ሱ-ሰ-ሀ-፡-አ-ግ-
ሱ-ብ-ሱ-ር-፡-ሉ-አ-ብ-
ግ-፡-አ-ደ-ግ-ግ-፡-ው-ሉ-
አ-ጥ-ሀ-ግ-፡-ሱ-፡-ግ-ግ-፡-
ው-ባ-ሱ-፡-ግ-ብ-፡-አ-
ግ-ሱ-ሰ-ብ-ሱ-ር-፡-ሉ-
ግ-ሱ-ሰ-ሀ-፡-ሰ-ግ-
ዘ-፡-አ-ሰ-ሀ-ግ-ቱ-፡-
ግ-ጅ-ሱ-ግ-፡-አ-ሰ-ሰ-
ሉ-ከ-፡-ው-ሰ-ሱ-ተ-ብ-
ተ-ሉ-ከ-፡-ሉ-ው-ሰ-ደ-
ዮ-፡-ፍ-ቱ-ር-፡-አ-ደ-ሱ-
ሱ-፡-ከ-ር-ሰ-ቶ-ሱ-፡-ሉ-
ነ-፡-ሰ-ጣ-ር-ዮ-ግ-፡-አ-ጥ-
ከ-፡-ባ-ሰ-ግ-ተ-፡-ከ-ር-
ሥ-ዮ-፡-ዘ-ግ-ረ-ተ-ከ-፡-
ዘ-ሰ-ው-ረ-ግ-፡-ው-
፪-ሰ-ሰ-ተ-፡-ው-በ-አ

ቶ፡ ተጽሐረ፡
 ግለሰብ፡ ስሉ፡
 ላላም፡ ወበላ
 ስሆነ-ቺ ከ፡ ተጽ
 ሳተ፡ ዘተ ሃሐሳ
 ር፡ በሆ፡ ለሐ
 ግብ፡ ከ፡ ሂጸው
 ዑከ፡ በጽጽተ
 ሙሐረ፡ ሆተ
 ሣላላ፡ ለ፡ ሃ
 ፕላ፡ ግብርክ፡
 ለ
 ለዓለሙ፡ ለላም፡
 ለሚግ፡ በላግ
 ተ፡ ጸሎታ፡ ወ
 ሰሐላታ፡ ወበ
 ለግብ፡ ከ፡ ሂጸ፡
 ለሆነ፡ ሆነ፡ ወ
 ለዳተከ፡ በግብ፡
 ላላም፡ ወበዘ
 ይሆጸ፡ ለ፡ ሃ
 ሃሆ፡ ለጽሐ፡ ሃ
 ለግብርክ፡



በሰሙ፡ ለ-ዘ-ወ
 ወልጽ፡ ወሙግ
 ፍሐ፡ ተጽ-ሱ፡ ለ-
 ስምላክ፡ ተገር፡
 ዘተ ሰሐሎ፡ ቶ፡ ለ
 ግብ ስተ፡ ሃ
 ርዩሃ፡ ለ፡ ሃ
 ወልጽ፡ ለ-ዩሐ-ሐ
 ክርሐ-ቶ ስ፡ ወተ
 በ-ሎ፡ ግብርክ
 ስም ከ፡ ወደቡ ላ፡
 ለፍ፡ ለግብርክ
 ስም ሆ፡ ዘሰዙ-ብ፡
 ወግሩ ሃ፡ ወሙ
 ያም ም፡ ለሰሚ
 ጸቶ፡ ለሙ፡ ዘ-ላ
 ሆ፡ ወተ በ-ሎ፡ ግ
 ግብርክ ስም ከ፡ ወ
 ደቡ ላ፡ ለሙ፡ ወ
 ደሐ፡ ወሰ ለሐ
 ተ ሆ፡ ግብ ሆ፡ ለ፡

ግረክ፡ ለም፡
 ወተ በ-ሎ፡ ግ
 ር. ለ፡ ስም ከ፡ ወደ
 በ-ላ፡ ለሙ፡ ወደ-
 ሎ፡ ለተ ሃ፡ ወላ
 ለከተ፡ ግብ ሆ፡ ለ
 ግብርክ፡ ለም፡
 ወተ በ-ሎ፡ ግ
 ር ለ፡ ስም ከ፡ ወ
 ደቡ ላ፡ ለሙ፡ ግ
 ግርክ ከ፡ በሙ
 ለሰላተ፡ ለደብ
 ር-ደገደደ፡ ለሐ
 ቶ፡ በ ምድር፡ በ
 ተሐቶ፡ ወተ በ-
 ሎ፡ ግ ግብርክ ለ-
 ሃም ከ፡ ወደቡ ላ፡
 ለሙ፡ ተገርክ ከ፡
 በሀ ግርክ ሆ፡ ለ
 ለሳተ፡ ወ-ሰተ፡
 ምድር፡ ወተ በ-
 ሎ፡ ግ ር ለ ስም

ከ፡ ለሙ፡ ተገርክ
 ከ፡ በ ሃ ቶ ለ፡ ሃም
 ሎ፡ ስሉ፡ ስም፡
 ግ ጽም፡ ወተ በ-
 ሎ፡ ግ ር ለ ስም
 ከ፡ ወደቡ ላ፡ ለ
 ሙ፡ ተገርክ ከ፡
 በ ግ ጽም፡ ደሙ
 ሎ፡ ለ ግ ስሐ፡ ግ ጽ
 ሃም፡ ደሙ ር ሎ፡
 ወተ በ-ሎ፡ ግ
 ር ለ ስም ከ፡ ወደ
 በ-ላ ለ-ራ፡ ወደ
 ወ-ደ፡ ለ ግ ከ፡ ወ
 ተ ስ ለ ለ ሆ ሙ፡
 ለሙ ላ ለ ክ ቶ፡ ከ
 ሙ፡ ስም ግ ሙ፡ ወ
 ግ ራ፡ ለ ሰ ሚ ግ ቶ፡
 ሰ ስ ሙ፡ ዘ ለ ሆ፡
 ወሐ ረ ቶ፡ ወደ
 ሙ ግ ስ ሙ፡ ዘ ለ ለ፡
 ሙ ግ ስ ሙ፡ ወ
 ሙ ስ ለ ለ ሆ ለ

ሥዮ፡ ወልጎ
 ለክ፡ ወወል
 ደ፡ ወፍተር
 ከህደርከ፡ ወ
 ስተ፡ ከርሳዮ፡
 ህለውረ፡ ሄ፡ ፎ
 ኦላተ፡ ወሰው
 ስለ፡ ለጎሳ ስነ፡
 ወደቡላ፡ በሐኪ፡
 ለማርያም፡ ወ
 ላደተዮ፡ ለሰማ
 ጎ፡ ለብላቡ፡
 ህመ፡ ዙሉ፡ ዘጎ
 ረደ፡ ከ፡ ወሰላ
 ልቡ፡ በደቡ፡ ጎ
 ያር፡ ለራ፡ ጌጎ
 ልከ፡ በሰማደ፡
 ወበጎዳ፡ ደ፡ ወ
 ደተራጸጎ፡ ከዙ
 ሉ፡ ወደተሉ፡ ዘ
 ጎተ፡ ጸሎተ፡ ወ
 ለዙሉ፡ ዘደሰህ
 ል፡ በሰጎዳ፡ ወበ
 ስጎከ፡ ስነ፡ ለራ
 ጸጎ፡ ልከ፡ ስላላ
 ቸ፡ ወዙሉ፡ ከሰላ
 ልከነ፡ በደቡ፡ ጎ
 ያር፡ ወደተጎበር፡

በሰማደ፡ ወበጎ
 ደ፡ ወደሰላላ
 ለክ፡ ዙሉ፡ ለጎጎ
 ጎተ፡ ከጎተሐተ፡
 ጎዳ፡ ደ፡ ያተደደ፡
 ለጎጎ፡ ሆ፡ ስባ፡ ስ
 ጎዳ፡ ደ፡ ተሰ፡ ከተ፡
 ጸሎተ፡ ወዘተ፡
 ጠጽሐ፡ ወደዘ
 ርዘር፡ ከሙ፡ ጠላ
 በጎጎ፡ ጎራ፡ ወዙ
 ሉ፡ ህደጎተ፡ ጸ
 ልሙተ፡ ወደተ
 ጠላው፡ ከሙ፡ ደ
 ተሙሰው፡ ዘው
 ስተ፡ ስላተ፡ ከሙ፡
 ስጎዳ፡ በሙጎ፡
 ከሀለ፡ በተ፡ ስ
 ጠ፡ ለሰዮ፡ ወላ
 ጎዳ፡ ወልጎጎ፡
 ስነ፡ ለህደር፡ ወ
 ስተተ፡ ለላ፡ ስሙ
 ጎ፡ ወሙላ ለክተ፡
 ህ፡ ወደወደሙጎ
 ሉ፡ ጎበሁ፡ ዙሉ
 ጠ፡ ስላተ፡ ወደ
 ሰማደ፡ ለላ፡ በ፡

ስላላ፡ ወላነ፡
 ስላላ፡ ስላነ፡
 ለሙርያም፡ ለጎ
 ዮ፡ ከሙ፡ ዙሉ፡ ዘ
 ህረደከ፡ ስነ፡ ለጎ
 ብር፡ ለከ፡ ወበ
 ከሙ፡ ህረደከ፡
 ወሀሙር፡ ዙሉ
 ወህደር፡ ዙሉ፡ ወ
 ስተ፡ ከርሰከ፡
 ጠላተ፡ ስላጎጎ፡
 ለከ፡ ዙሉ፡ ስላ
 ስተከ፡ ወዙሉ፡
 ወከነ፡ ከሀለ፡ ወተ፡
 ወላተ፡ ህ፡ ዘተ፡
 ጸሎተ፡ ህደር፡
 ወላተ፡ በረከ
 ተ፡ ወደሀሉ፡ ጸጎ
 ዮ፡ ወላላጎዮ፡ በ
 ተ፡ ወፍተር፡
 ወደከ፡ ጎ፡ ወላ
 ተተ፡ ጸጎ፡ በ፡ ወ
 ፍጎጎ፡ ወተረ፡ ስ
 ስከ፡ ስላላጎ፡ ስ

ለጎጎ፡ ለሙጎ፡
 ወደከነ፡ ጠላላ
 ከተዮ፡ ወደተው
 ከፍጎ፡ በዙሉ፡
 ፍጎዮ፡ ወተ
 ረ፡ ስላሉ፡ ጠላ
 ጎ፡ ጎበ፡ ተጎበ፡
 ከተ፡ ጸሎተ፡
 ለደከላ፡ በደከ
 ጎበ፡ ጠጎረ፡ ስ
 ርከሰ፡ ስነ፡
 ወደተደደ፡ ወላ
 ደተረቡ፡ ጎበ
 ዙ፡ ወላሙጎ፡
 ተተው፡ ጎጎ
 ለጎላጎ፡ ለላሙ፡
 ስሙዮ፡ ወላሙ፡
 ስከ፡ ዮ፡ ወላሙ፡
 ጎራ፡ ስተ፡ ደሰ፡
 ወላጎጎከ፡ ስነ፡
 ር፡ ወላተተ፡
 ጠደተ፡ ጎደ፡ ወ
 ደነ፡ በር፡ ስላላ
 ሁ፡ ዙሉ፡ ዘደጎ

በ ጸ ሎ ተ ከ ፡
 ወ ስ ሴ ል ተ ከ ፡ ወ
 ገ ር ከ ፡ ገ ሱ ግ ፡
 ል ገ ፡ ል ሱ ግ ግ ፡ ወ
 ከ ግ ተ ፡ ያ ለ ፡ ል
 ግ ሲ ል ገ ፡ ወ ወ
 ያ ጊ ረ ገ ፡ ል ግ ሱ
 ስ ፡ ከ ር ል ግ ስ ፡
 ሱ ቱ ፡ ል ስ ሱ ሱ ፡
 ወ ል ወ ላ ግ ፡ ቱ ፡
 ያ ግ ግ ል ፡ ወ ወ
 ሀ ስ ፡ ስ ላ ስ ፡ ወ
 ዓ ር ግ ፡ ወ ስ ተ ፡
 ስ ሰ ግ ግ ፡ ተ ፡ ስ ስ
 ስ ግ ፡ ስ ፡ ስ ሱ ሱ ፡
 ሱ ቱ ፡ ል ስ ሱ ሱ
 ተ ፡ ስ ስ ስ ፡ ስ ግ
 ስ ግ ፡ ስ ስ ግ ፡
 ስ ሰ ግ ፡ ግ ፡ ፡

ISTITUTO UNIV. ORIENTALE
 N. Inv.
 AFRICANISTICA